

Kooimanstraat, Schoolstraat en Sportlaan: Samenvatting

1921-1979

Kadastrale eigenaren

1921-1979

Woningbouwvereniging "Goed Wonen"
(kad. art. 2194)

Kadastrale gegevens

tot 1921

-weiland

-1921 splitsing en stichting



1921 splitsing en stichting

1921-1926

-omschrijving: 4 huizen en bouwland

-huurwaarde gebouw(en): f 316,=

-perceel: A1314 – oppervlakte: 17236 m²

-1926 stichting

1926-1926

-omschrijving: 15 huizen en bouwland

-huurwaarde gebouw(en): f 899,=

-perceel: A1314 – oppervlakte: 17236 m²

-1926 stichting



1926 stichting

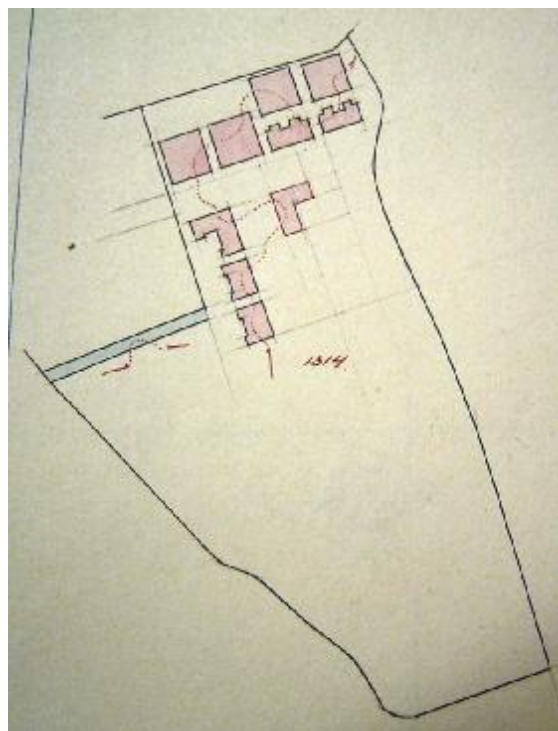
1926-1927

-omschrijving: 15 huizen, 2 koolschuren, stal,
schuur en bouwland

-huurwaarde gebouw(en): f 1304,=

-perceel: A1314 – oppervlakte: 17236 m²

-1927 stichting



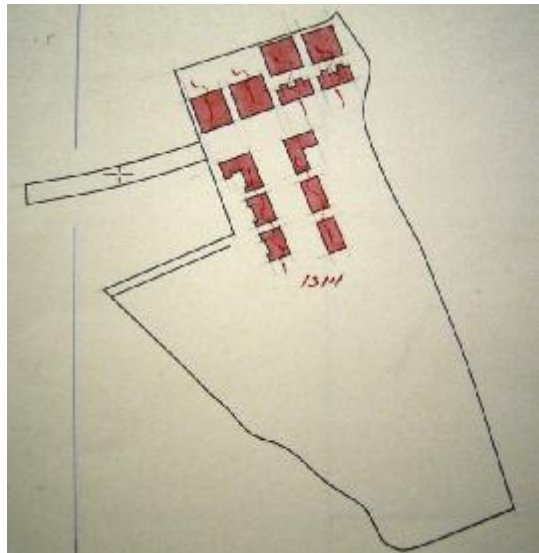
1927 stichting

1927-1948

-omschrijving: 18 huizen, 2 koolschuren, stal,

schuur en bouwland

- huurwaarde gebouw(en): f 1571,=
- perceel: A1314 – oppervlakte: 17236 m²
- 1948 stichting



1948 stichting

1948-1950

- omschrijving: 22 huizen, 2 koolschuren, stal, schuur en bouwland
- huurwaarde gebouw(en): f 2007,=
- perceel: A1314 – oppervlakte: 17236 m²
- 1950 stichting



1950 stichting school

1950-1954

- omschrijving: 22 huizen, 2 koolschuren, stal, schuur, gedeelte van de school, kleedlokaal en bouwland
- huurwaarde gebouw(en): f 2016,=

- perceel: A1314 – oppervlakte: 17236 m²
- 1954 stichting

1954-1955

- omschrijving: 26 huizen, 2 koolschuren, stal, schuur, gedeelte van de school, kleedlokaal, speeltuin en bouwland
- huurwaarde gebouw(en): f 2452,=
- perceel: A1314 – oppervlakte: 17236 m²
- 1955 stichting

1955-1956

- omschrijving: 26 huizen, 2 koolschuren, stal, schuur, gedeelte van de school, speelterrein en bouwland
- huurwaarde gebouw(en): f 2443,=
- perceel: A1314 – oppervlakte: 17236 m²
- 1956 splitsing



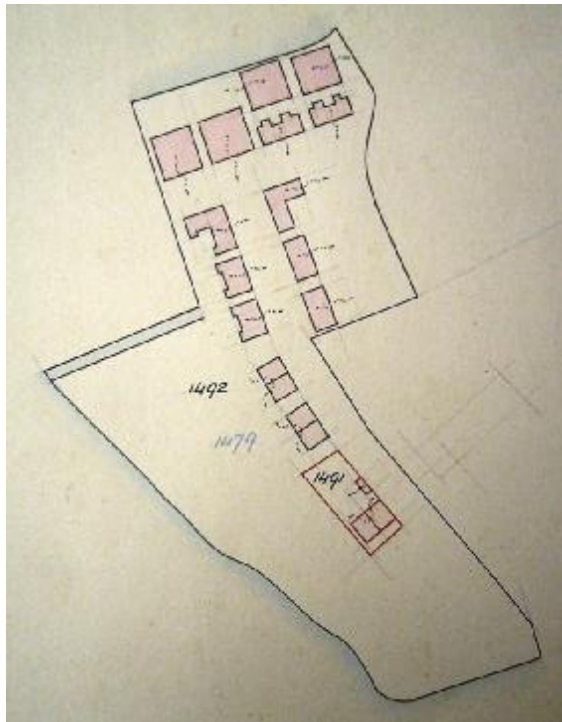
1955 stichting en 1956 splitsing

1956-1957

- omschrijving: 26 huizen, 2 koolschuren, stal, schuur en erf
- huurwaarde gebouw(en): f 2443,=
- perceel: A1479 – oppervlakte: 14950 m²
- 1957 stichting

1957-1961

- omschrijving: 26 huizen, 2 koolschuren, stal, schuur en erf
- huurwaarde gebouw(en): f 2447,=
- perceel: A1479 – oppervlakte: 14950 m²
- 1961 splitsing



1957 stichting en 1961 splitsing

1961-1962

-omschrijving: 26 huizen, 2 koolschuren, stal, schuur en erf

-huurwaarde gebouw(en): f 2447,=

-perceel: A1492 – oppervlakte: 14498 m²

-1962 stichting

1962-1964

-omschrijving: 26 huizen, 2 koolschuren, stal, schuur, autobox en erf

-huurwaarde gebouw(en): f 2457,=

-perceel: A1492 – oppervlakte: 14498 m²

-1964 stichting

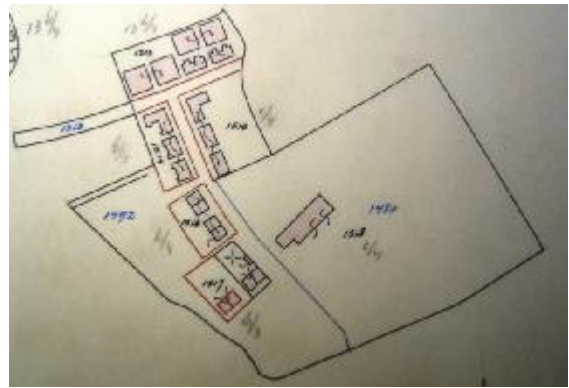
1964-1966

-omschrijving: 28 huizen, 2 koolschuren, stal, school, schuur, autobox, garage en erf

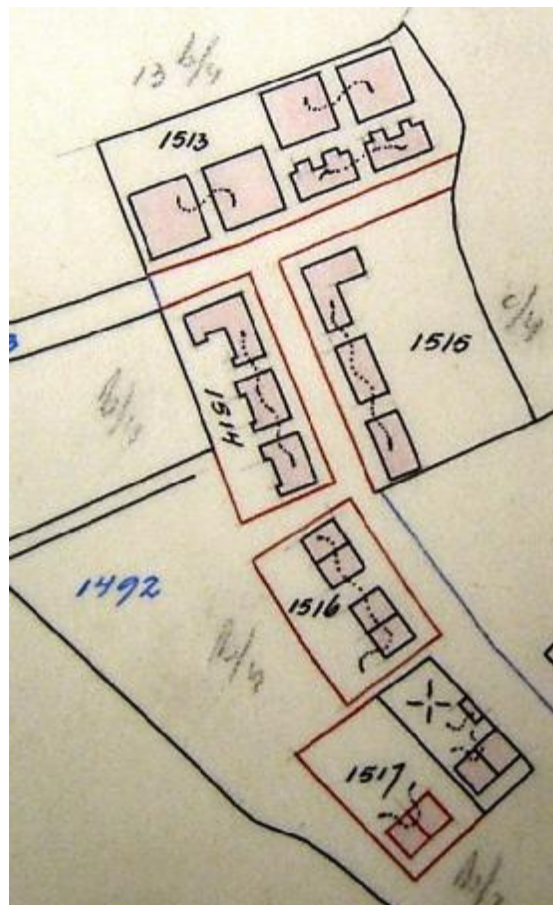
-huurwaarde gebouw(en): f 2715,=

-perceel: A1492 – oppervlakte: 14498 m²

-1966 splitsing



1962 en 1964 stichting, 1966 splitsing



Idem, detail

A1513 Kooimanstraat

1966-1979

-omschrijving: 8 x huis, schuur en tuin

-huurwaarde gebouw(en): f 767,=

-perceel: A1513 – oppervlakte: 2300 m²

-1979 ruilverkaveling

A1514 Schoolstraat

1966-1979

-omschrijving: 7 x huis, schuur en tuin

- huurwaarde gebouw(en): f 583,=
- perceel: A1514 – oppervlakte: 1055 m²
- 1979 ruilverkaveling

van een gebouw
-aanvrager: Woningbouwvereniging "Goed Wonen"

A1515 Schoolstraat

1966-1967

- omschrijving: 7 x huis, schuur en tuin
- huurwaarde gebouw(en): f 712,=
- perceel: A1515 – oppervlakte: 2000 m²
- 1967 stichting

1967-1970

- omschrijving: 7 x huis, schuur en tuin + garage
- huurwaarde gebouw(en): f 731,=
- perceel: A1515 – oppervlakte: 2000 m²
- 1970 stichting

1970-1979

- omschrijving: 7 x huis, schuur en tuin + garage
- huurwaarde gebouw(en): f 750,=
- perceel: A1515 – oppervlakte: 2000 m²
- 1979 ruilverkaveling

A1516 Schoolstraat

1966-1969

- omschrijving: 4 x huis, schuur en tuin
- huurwaarde gebouw(en): f 446,=
- perceel: A1516 – oppervlakte: 867 m²
- 1969 stichting

1969-1979

- omschrijving: 4 x huis, schuur en tuin + garage
- huurwaarde gebouw(en): f 456,=
- perceel: A1516 – oppervlakte: 867 m²

A1517 Sportlaan

1966-1979

- omschrijving: 2 x huis, garage, schuur en tuin
- huurwaarde gebouw(en): f 277,=
- perceel: A1517 – oppervlakte: 715 m²
- 1979 ruilverkaveling

Overige feiten

- 1947 bouwvergunning
- tot het bouwen, vernieuwen of uitbreiden