

# Kanaaldijk 291-292

## Periode 1832-1979

### Kadastrale eigenaren

1832-1861

Christiaan Koning, werkman  
(kad. art. 0109)

1861-1906

Cornelis en Klaas Koning, dagloners  
(kad. art. 0721)

1906-1929

Jacob Schermer, werkman  
(kad. art. 1654)

1929-1937

Jan Birkhoff, spoorwegaarbeider  
(kad. art. 2379)

1937-1962

Cornelis Middelbeek, vleeshouwer  
(kad. art. 2531)

1962-1979

Sietse Johan Noom, timmerman  
(kad. art. 3502)

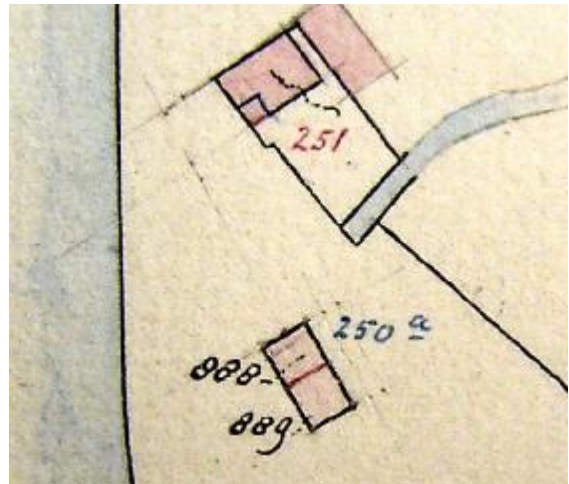
### Kadastrale gegevens



Situatie in 1821 met B0250a

1832-1906

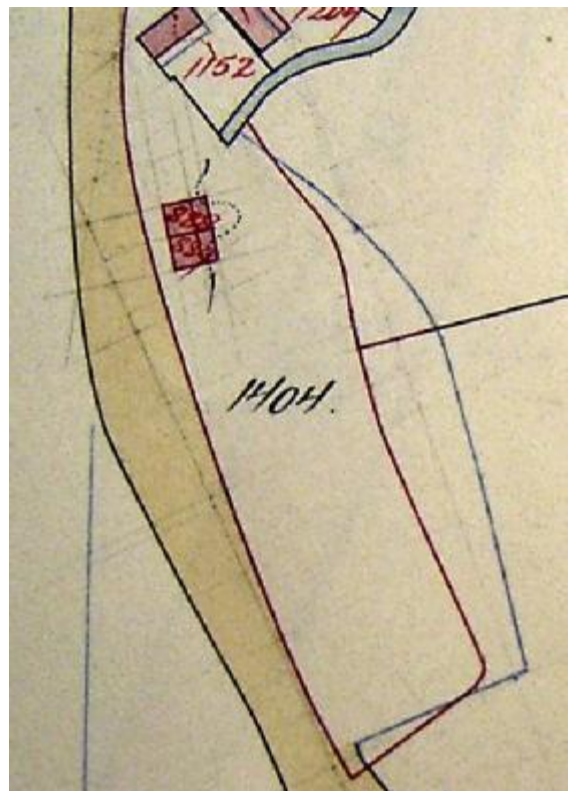
- omschrijving: huis
- huurwaarde gebouw(en): f 21, =/f 30, =
- perceel: B0250a – oppervlakte: 52 m<sup>2</sup>
- 1906 splitsing en stichting



1906 splitsing en stichting

1906-1940

- omschrijving: 2 huizen en erf
- huurwaarde gebouw(en): 2 X f 40, =/f 49, =
- perceel: B0888 + B0889 – opp: 2 X 27 m<sup>2</sup>
- 1940 verbouw

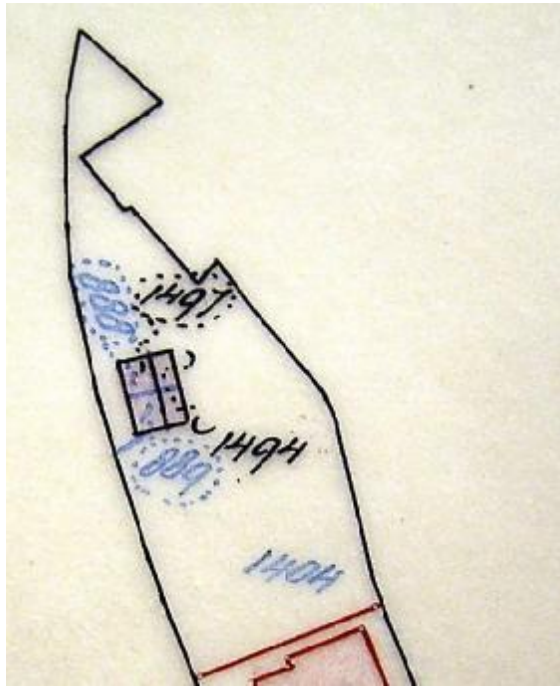


1940 verbouw

1940-1962

- omschrijving: 2 X gedeelte huis
- huurwaarde gebouw(en): 2 X f 59, =

- perceel: B0888 + B0889 – opp. 2 X 27 m<sup>2</sup>
- 1962 vereniging



#### 1962 vereniging

1962-1979

- omschrijving: huis en erf
- huurwaarde gebouw(en): f 118,-
- perceel: B1497 – oppervlakte: 54 m<sup>2</sup>
- 1979 ruilverkaveling

#### Bewoners en gebruikers

- 1833 Zuideind 119a – Cornelis Koning
- 1897 Kanaaldijk 170 – T. Pot
- 1897 Kanaaldijk 170a – K. Koning
- 1903 Kanaaldijk 183 – Christiaan Koning
- 1903 Kanaaldijk 183a – Jacob Schermer
- 1924 Kanaaldijk 326 – Jb. Schermer
- 1926 Kanaaldijk 326 – J. Birkhoff
- 1935 Kanaaldijk 345 – J. Kopjes
- 1935 Kanaaldijk 346 – wed. J. Schermer
- 1946 Kanaaldijk 345 – C. Boon
- 1946 Kanaaldijk 346 – J.A. Bakker
- 1964 Kanaaldijk 291 – K. Haringhuizen
- 1964 Kanaaldijk 292 – S.J. Noom
- 1972 Kanaaldijk 291/292 – S.J. Noom

#### Overige feiten

1833 belasting

- Zuideind 119a
- woonhuis
- belastingsschuldige: Cornelis Koning
- huurwaarde: f 20,-
- aantal deuren en vensters: 4
- aantal haardsteden: 2

1903 woningonderzoek

- Kanaaldijk 183
- eigenaar en bewoner: Christiaan Koning, arbeider
- aantal bewoners: 2
- oppervlakte woning: 19,5 m<sup>2</sup>
- oppervlakte bijgebouw: 8,5 m<sup>2</sup>
- kamer met 2 bedsteden en 1 venster, voor
- zolder en loods/werkplaats
- geen erf
- dak van pannen, met riet beschoten
- muren ½ waal
- eigen regenton, in de woning
- gemeenschappelijk privaat, op 20 meter, voor 2 woningen, van hout, over de sloot
- gedeelte woning voor een geit
- opmerking: privaat verkeert in slechte staat

1903 woningonderzoek

- Kanaaldijk 183a
- eigenaar en bewoner: Jacob Schermer, arbeider
- aantal bewoners: 5
- oppervlakte woning: 29 m<sup>2</sup>
- oppervlakte bijgebouw: 12 m<sup>2</sup>
- kamer met 2 bedsteden en 1 venster, voor
- zolder en loods/werkplaats
- geen erf
- dak van pannen, met riet beschoten
- muren ½ waal
- eigen regenton, in de woning
- gemeenschappelijk privaat, op 20 meter, voor 2 woningen, van hout, over de sloot
- opmerking: het gehele huis verkeert in slechte staat

1940 bouwvergunning  
-vergunning tot verbouw van het woonhuis  
-aanvrager: C. Middelbeek