

Kanaaldijk 290

Periode 1832-1979

Kadastrale eigenaren

1832-1861

Harmen Kramer, landbouwer
(kad. art. 0120)

1861-1863

Cornelis Bogtman, landman
(kad. art. 0726)

1863-1867

Willem Heuving, landbouwer
(kad. art. 0764)

1867-1878

Jan Besse
(kad. art. 0827)

1878-1900

Simon de Jongh, veehouder
(kad. art. 0956)

1900-1935

Pieter Brouwer, arbeider
(kad. art. 1464)

1935-1953

Klaas Cornelis Bakker, landbouwer
(kad. art. 2620)

1953-1979

Jan Theodorus Hogeboom, ambtenaar
(kad. art. 3128)

Kadastrale gegevens



Situatie in 1821 met B0251

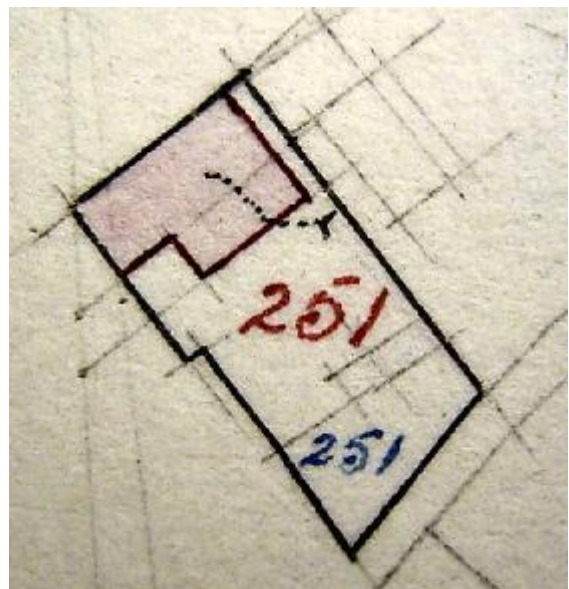
1832-1901

-omschrijving: huis en erf

-huurwaarde gebouw(en): f 33,=/f 100,=

-perceel: B0251 – oppervlakte: 240 m²

-1901 herbouw



1901 herbouw

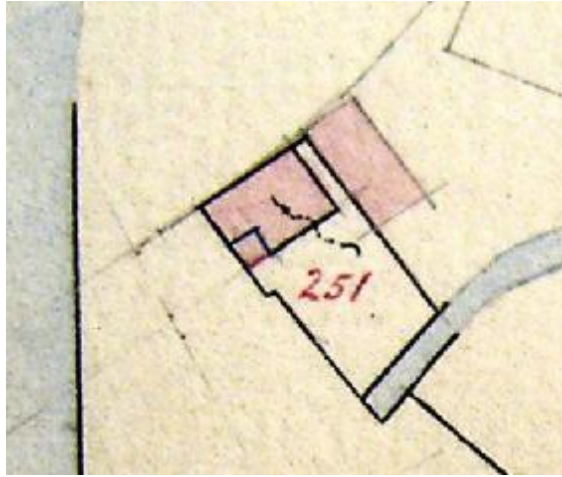
1901-1907

-omschrijving: huis en erf

-huurwaarde gebouw(en): f 60,=

-perceel: B0251 – oppervlakte: 240 m²

-1907 verbouw



1907 verbouw

1907-1916

- omschrijving: huis en erf
- huurwaarde gebouw(en): f 60,=/f 57,=
- perceel: B0251 – oppervlakte: 240 m²
- 1916 redres



1916 redres



1941 verbouw (?)

1916-1961

- omschrijving: huis en erf
- huurwaarde gebouw(en): f 57,=
- perceel: B1152 – oppervlakte: 240 m²
- 1961 gedeeltelijke vernieuwing

1961-1979

- omschrijving: huis en erf
- huurwaarde gebouw(en): f 97,=
- perceel: B1152 – oppervlakte: 240 m²
- 1979 ruilverkaveling

Bewoners en gebruikers

- 1833 Zuideind 119 – Jacob Koppen
- 1897 Kanaaldijk 169 – C. Spaanderman
- 1903 Kanaaldijk 182 – Pieter Brouwer
- 1924 Kanaaldijk 324 – P. Brouwer Sr.
- 1932 Kanaaldijk 344 – P. Brouwer Sr.
- 1935 Kanaaldijk 344 – P. Mulder Czn.
- 1946 Kanaaldijk 344 – P. Mulder Czn.
- 1964 Kanaaldijk 290 – J.T. Hoogeboom
- 1972 Kanaaldijk 290 – J.T. Hoogeboom

Overige feiten

- 1833 belasting
- Zuideind 119
- landmanswoning
- belastingsschuldige: Jacob Koppen
- huurwaarde: f 25,=
- aantal deuren en vensters: 3
- aantal haardsteden: 1

1903 woningonderzoek

-Kanaaldijk 182

-eigenaar en bewoner: Pieter Brouwer,
arbeider

-aantal bewoners: 7

-oppervlakte woning: 50 m²

-oppervlakte bijgebouw: 17 m²

-kamer met 2 bedsteden en 1 venster, voor

-kamer met 2 bedsteden en 2 vensters, voor

-zolder, kelder, portaal en loods (aanbouw)

-voor erf 50 m², achter erf 100 m²

-dak van pannen, met riet beschoten

-muren ½ waal

-eigen regenbak, in de woning

-eigen privaat, op 20 meter, van hout, over de
sloot

-gedeelte huis/erf voor een geit