

# Kanaaldijk 245-246

## Periode 1832-1979

### Kadastrale eigenaren

1832-1850

Arien Schrijver, werkman  
(kad. art. 0171)

1850-1855

Huibertus Schrijver, dagloner  
(kad. art. 0530)

1855-1866

Lourens Koeten, timmerman  
(kad. art. 0623)

1866-1915

Arie Kramer, arbeider  
(kad. art. 0807)

1915-1924

Arie Kramer, zonder beroep  
(kad. art. 1941)

1924-1944

Dirk en Arnoldus Kramer, landbouwers  
(kad. art. 1946)

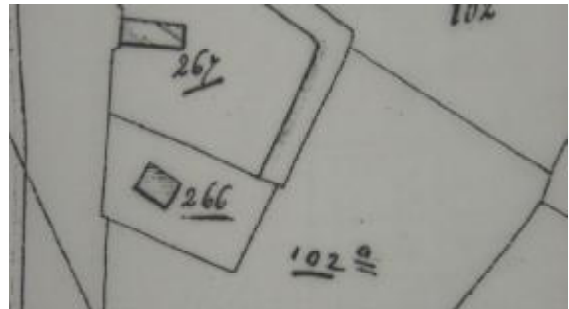
1944-1960

eigenaar: Fa. Wed. C. Bos Czn.  
recht van bewoning: Dirk en Arnoldus Kramer

1960-1979

Fa. Wed. C. Bos Czn.  
(kad. art. 1595)

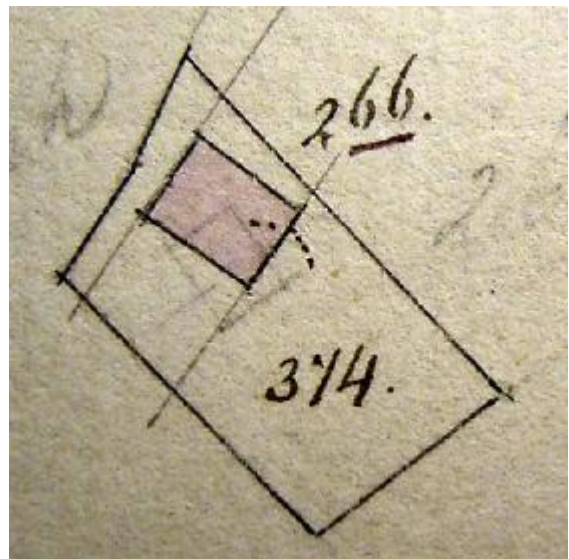
## Kadastrale gegevens



Situatie in 1821 met B0266

1832-1856

- omschrijving: huis en erf
- huurwaarde gebouw(en): f 15,=
- perceel: B0266 – oppervlakte: 720 m<sup>2</sup>
- 1856 amotie en stichting



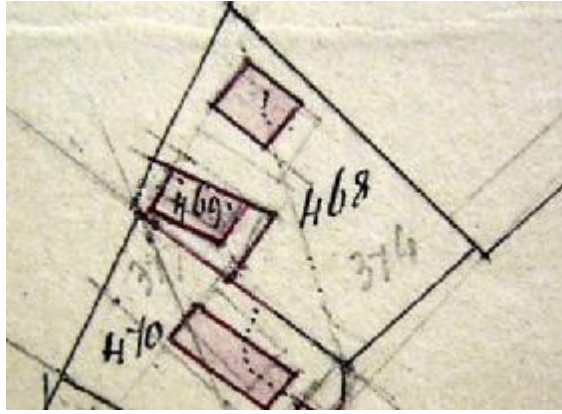
1856 amotie en stichting

1856-1859

- omschrijving: huis en erf
- huurwaarde gebouw(en): vrijdom
- perceel: B0374 – oppervlakte: 720 m<sup>2</sup>
- 1859 verval vrijdom

1859-1873

- omschrijving: huis en erf
- huurwaarde gebouw(en): f 15,=
- perceel: B0374 – oppervlakte: 720 m<sup>2</sup>
- 1873 splitsing en stichting



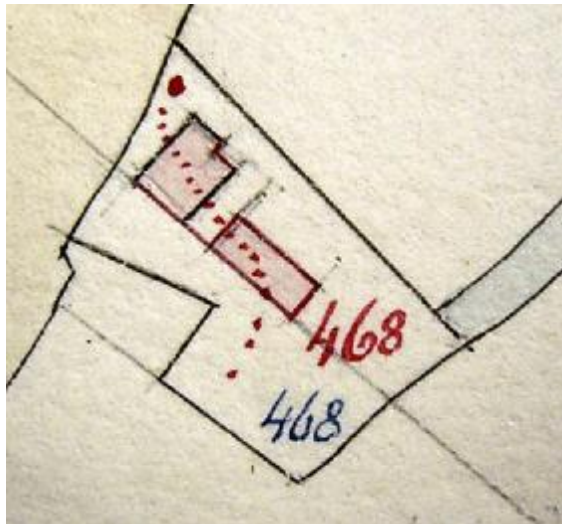
1873 splitsing en stichting

1873-1879

- omschrijving: huis en erf
- huurw. gebouw(en): f 15,=/f 40,= + vrijdom
- perceel: B0468 – oppervlakte: 615 m<sup>2</sup>
- 1879 verval vrijdom

1879-1894

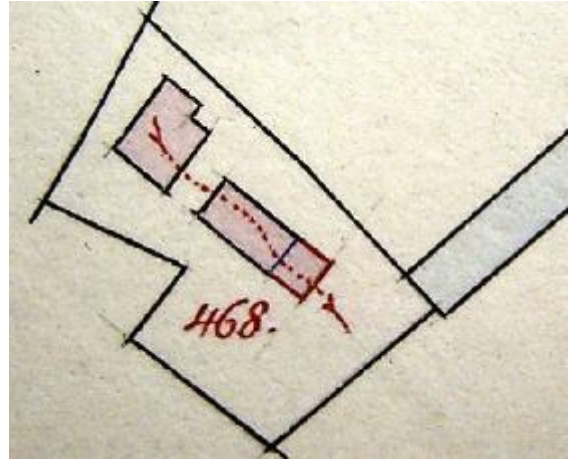
- omschrijving: huis en erf
- huurwaarde gebouw(en): f 70,=
- perceel: B0468 – oppervlakte: 615 m<sup>2</sup>
- 1894 stichting



1894 stichting

1894-1901

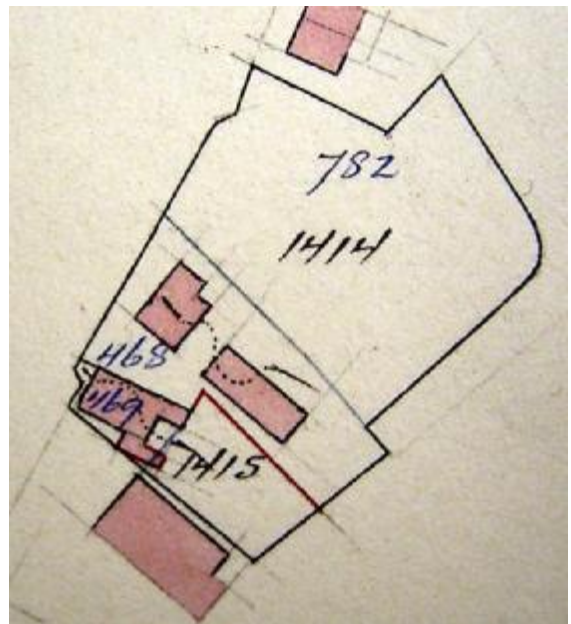
- omschrijving: huis, schuur en erf
- huurwaarde gebouw(en): f 120,=
- perceel: B0468 – oppervlakte: 615 m<sup>2</sup>
- 1901 bijbouw



1901 bijbouw

1901-1943

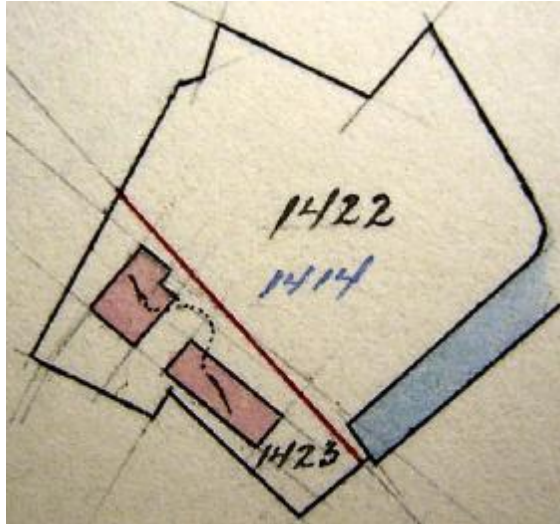
- omschrijving: huis, schuur en erf
- huurwaarde gebouw(en): f 120,=/f 79,=
- perceel: B0468 – oppervlakte: 615 m<sup>2</sup>
- 1943 vereniging en splitsing



1943 vereniging en splitsing

1943-1944

- omschrijving: huis, schuur en erf
- huurwaarde gebouw(en): f 79,=
- deel B1414
- 1944 splitsing



#### 1944 splitsing

1944-1955

- omschrijving: huis, schuur en erf
- huurwaarde gebouw(en): f 79,=
- perceel: B1423 – oppervlakte: 530 m<sup>2</sup>
- 1955 wijziging bestemming

1955-1979

- omschrijving: bergplaats, stal en erf
- huurwaarde gebouw(en): f 52,=
- perceel: B1423 – oppervlakte: 530 m<sup>2</sup>
- 1979 ruilverkaveling

#### Bewoners en gebruikers

- 1833 Zuideind 110 – Alb. Schrijver
- 1897 Kanaaldijk 155 – A. Kramer
- 1903 Kanaaldijk 169 – Arie Kramer
- 1935 Kanaaldijk 312 – D. Kramer
- 1946 Kanaaldijk 312 – D. Kramer
- 1964 Kanaaldijk 245 – onbewoond
- 1964 Kanaaldijk 246 - onbewoond
- 1972 Kanaaldijk 245 – schuur
- 1972 Kanaaldijk 246 – schuur

#### Overige feiten

- 1833 belasting
- Zuideind 110
- woonhuis
- belastingsschuldige: Alb. Schrijver
- huurwaarde: f 20,=
- aantal deuren en vensters: 3
- aantal haardsteden: 1

1903 woningonderzoek

- Kanaaldijk 169
- eigenaar en bewoner: Arie Kramer , slager
- aantal bewoners: 5
- oppervlakte woning: 40 m<sup>2</sup>
- oppervlakte bijgebouw: 14 m<sup>2</sup>
- kamer met 3 bedsteden en 2 vensters, voor
- zolder , werkplaats en loods (aanbouw)
- zijerf 50 m<sup>2</sup>, achtererf 20 m<sup>2</sup>
- dak van pannen, met riet beschoten
- muren ½ waal
- eigen regenbak in de woning en eigen
- regenbak, op 25 meter
- eigen privaat, op 30 meter , van hout, over de
- sloot

1956 bouwvergunning

- vergunning tot het inrichten van een
- uitgesloopte woning tot varkenshok (later
- pakhuis)
- aanvrager: Fa. Wed. C. Bos Czn