

# Kanaaldijk 236a

## Periode 1832-1951

### Kadastrale eigenaren

1832-1848

Lourens Koeten, rietdekker  
(kad. art. 0106)

1848-1864

Cornelis Bakker, dagloner  
(kad. art. 0487)

1864-1866

Cornelis Kansen, landman  
(kad. art. 0546)

1866-1875

Lieuwe Bos, broodbakker  
(kad. art. 0762)

1875-1909

Antje Grootewal, wed. Lieuwe Bos, boerin  
(kad. art. 0796)

1909-1932

Jan Lek, winkelier en landman  
(kad. art. 1177)

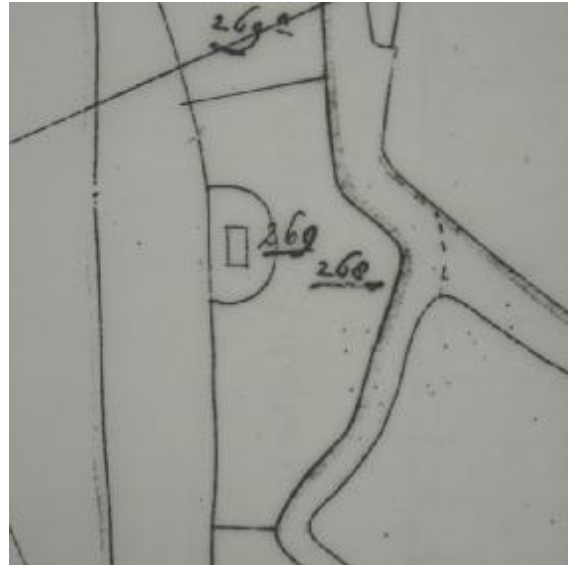
1932-1950

Jacob Lek en cons., schuitenmaker  
(kad. art. 1997)

1950-1956

Fa. Wed. C. Bos Czn.  
(kad. art. 1595)

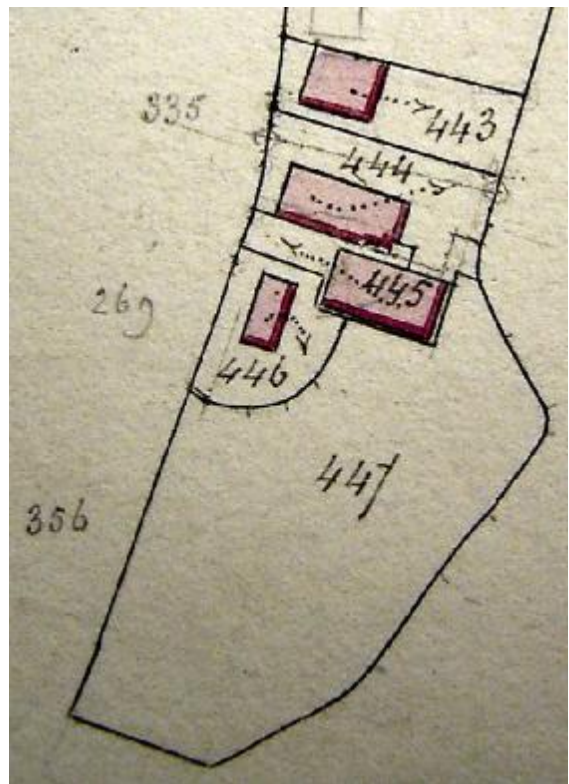
## Kadastrale gegevens



### Situatie in 1821 met B0269

1832-1868

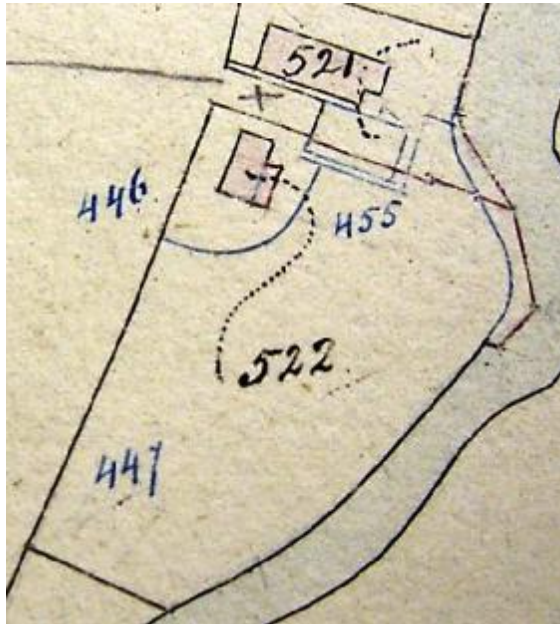
- omschrijving: huis en erf
- huurwaarde gebouw(en): f 15,=
- perceel: B0269 – oppervlakte: 310 m<sup>2</sup>
- 1868 splitsing



1868-1882

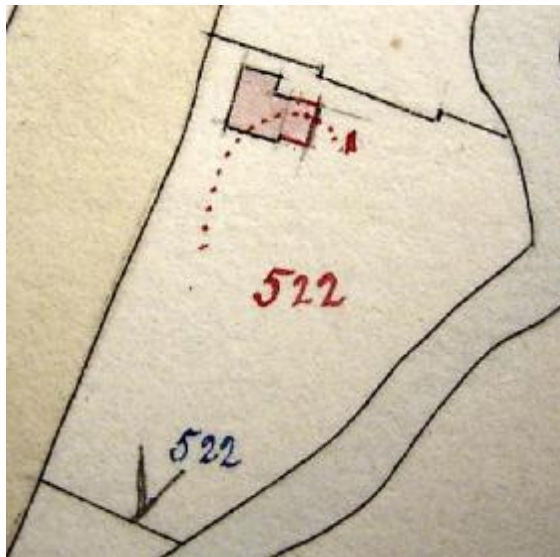
- omschrijving: huis en erf
- huurwaarde gebouw(en): f 15,=/f 30,=

-perceel: B0446 – oppervlakte: 199 m<sup>2</sup>  
-1882 bijbouw en vereniging



1882 bijbouw en vereniging

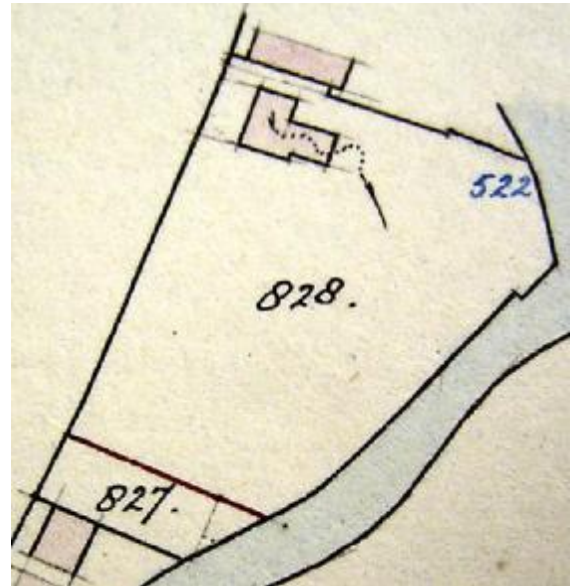
1882-1894  
-omschrijving: huis en erf  
-huurwaarde gebouw(en): f 40,=  
-perceel: B0522 – oppervlakte: 1860 m<sup>2</sup>  
-1894 bijbouw



1894 bijbouw

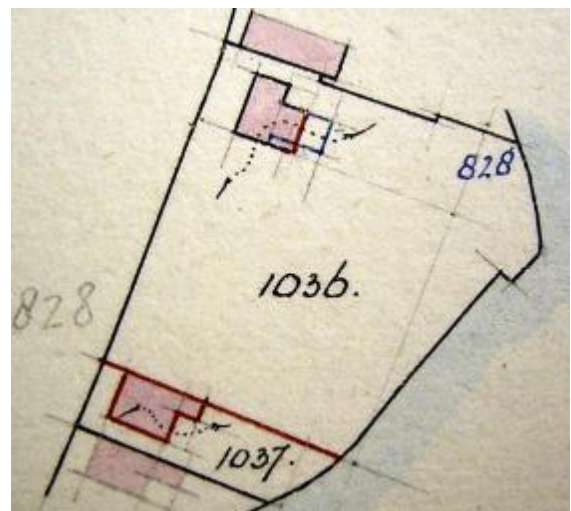
1894-1904  
-omschrijving: huis en erf  
-huurwaarde gebouw(en): f 50,=

-perceel: B0522 – oppervlakte: 1860 m<sup>2</sup>  
-1904 splitsing



1904 splitsing

1904-1910  
-omschrijving: huis en erf  
-huurwaarde gebouw(en): f 50,=/f 61,=  
-perceel: B0828 – oppervlakte: 1703 m<sup>2</sup>  
-1910 verbouw en splitsing



1910 verbouw en splitsing

1910-1911  
-omschrijving: huis en erf  
-huurwaarde gebouw(en): f 63,=  
-perceel: B1036 – oppervlakte: 1473 m<sup>2</sup>  
-1911 splitsing



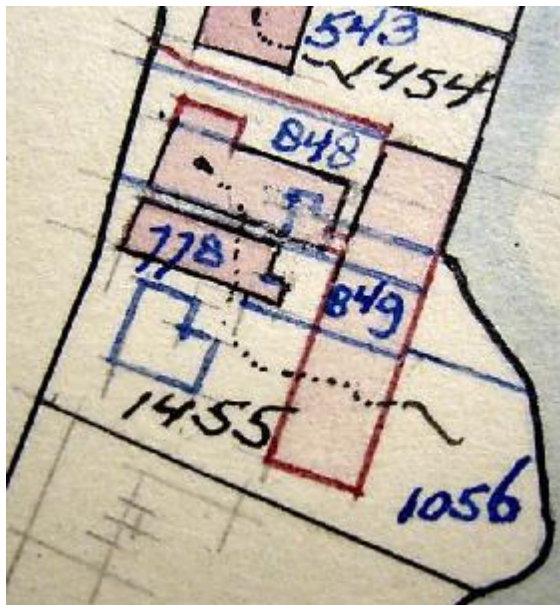
#### 1911 splitsing

1911-1951

- omschrijving: huis en erf
- huurwaarde gebouw(en): f 63,=
- perceel: B1056 – oppervlakte: 664 m<sup>2</sup>
- 1951 sloping

1951-1956

- omschrijving: erf
- perceel: B1056 – oppervlakte: 664 m<sup>2</sup>
- 1956 vereniging



#### 1951 sloping en 1956 vereniging

na 1956

- deel van Kanaaldijk 234
- 1979 ruilverkaveling

#### Bewoners en gebruikers

- 1833 Kerkbuurt 108 – wed. L. Koeten en Jan Dekker
- 1897 Kanaaldijk 151 – P. Huiberts
- 1903 Kanaaldijk 165 – Willem Heerding
- 1935 Kanaaldijk 303 – wed. W. Heerding
- 1946 Kanaaldijk 303 – C. Hartog

#### Overige feiten

1833 belasting

- Kerkbuurt 108
- woonhuis
- belastingschuldige: wed. L. Koeten en Jan Dekker
- huurwaarde: f 20,=
- aantal deuren en vensters: 6
- aantal haardsteden: 2

1903 woningonderzoek

- Kanaaldijk 165
- eigenaar: Antje Grootewal, wed. L. Bos
- bewoner: Willem Heerding, arbeider
- aantal bewoners: 2
- oppervlakte woning: 34,5 m<sup>2</sup>
- oppervlakte bigebouwtjes: 16,5 m<sup>2</sup>
- kamer met 2 bedsteden en 2 vensters, voor
- kamer, met 2 vensters, voor
- zolder en loods (aanbouw)
- voor erf 24 m<sup>2</sup>, zij erf 200 m<sup>2</sup>
- dak van pannen, beschoten met riet
- muren ½ waal
- eigen regenton, in de loods
- eigen privaat, op 25 meter, van hout, over de sloot
- schapen op het zij erf
- huur: f 1,75 per week
- opmerkingen: onvoldoende licht