

Kanaaldijk 236

Periode 1871-1979

Kadastrale eigenaren

1871-1874

Pieter Cornelisz Bos, korenmolenaar
(kad. art. 0458)

1874-1877

Dirk Bos, koopman te Alkmaar
(kad. art. 0935)

1877-1878

Fa. D. Bos en Compagnie te Alkmaar
(kad. art. 0986)

1878-1896

Cornelis Cornelisz Bos, molenaar
(kad. art. 0467)

1896-1910

Maartje Langedijk, wed. Cornelis Cornelisz
Bos, molenaarster
(kad. art. 1295)

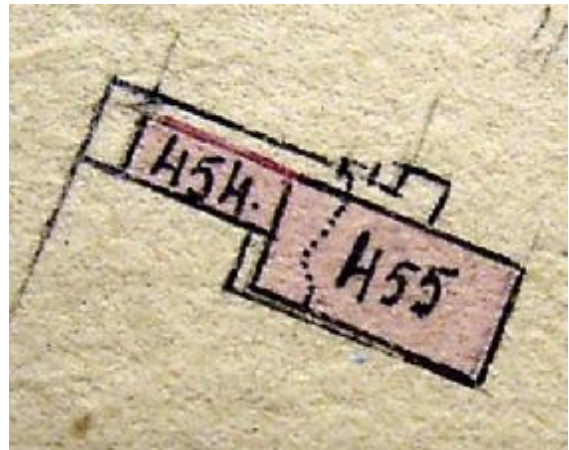
1910-1979

Fa. C. Bos Czn.
(kad. art. 1595)

Kadastrale gegevens

tot 1871

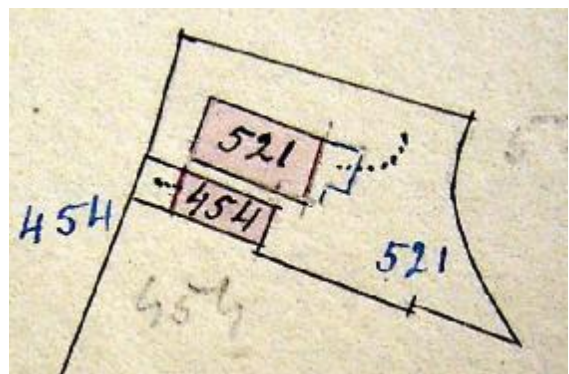
- deel van Kanaaldijk 235
- 1871 splitsing en stichting



1871 splitsing en stichting

1871-1877

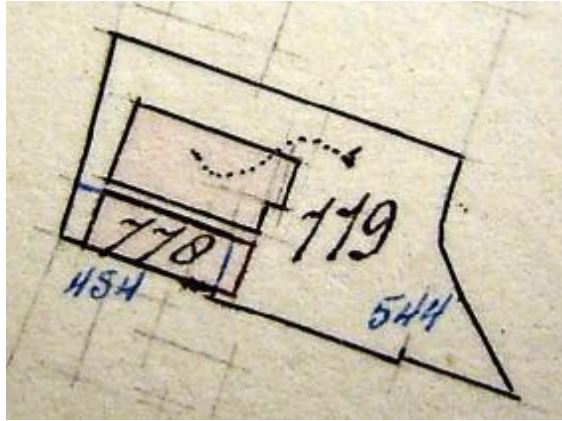
- omschrijving: huis
- huurwaarde gebouw(en): vrijdom
- perceel: B0454 – oppervlakte: 32 m²
- 1877 verval vrijdom



1885 correctie

1877-1902

- omschrijving: huis
- huurwaarde gebouw(en): f 50,=
- perceel: B0454 – oppervlakte: 32 m²
- 1902 bijbouw en vereniging



1902 bijbouw en vereniging

1902-1956

- omschrijving: huis
- huurwaarde gebouw(en): f 50, =/f 49, =
- perceel: B0778 – oppervlakte: 41 m²
- 1956 vereniging



1956 vereniging

1956-1979

- omschrijving: kantoor
- huurwaarde gebouw(en): n.v.t.
- perceel: deel B1455
- 1979 ruilverkaveling

Bewoners en gebruikers

- 1897 Kanaaldijk 150 – G. Bankersen
- 1903 Kanaaldijk 164 – Michiel Knol
- 1932 Kanaaldijk 302 – T. Visser Pzn.
- 1935 Kanaaldijk 302 – T. Visser
- 1946 Kanaaldijk 302 – T. Visser

1964 Kanaaldijk 236 – kantoor

1972 Kanaaldijk 236 – kantoor

Overige feiten

1903 woningoverzicht

- Kanaaldijk 164
- eigenaar: Maartje Langedijk, zonder beroep
- bewoner: Michiel Knol, molenaarsknecht
- aantal bewoners: 4
- oppervlakte woning: 32 m²
- oppervlakte bijgebouwtjes (loods) 9 m²
- kamer met 1 bedstede en 2 vensters, voor
- kamer met 1 bedstede en 1 venster, opzij
- op zolder een ledikant, geen venster
- zolder
- voor erf 12 m², achter erf 50 m²
- dak van pannen, met hout beschoten
- muren ½ waal
- eigen regenbak, in de woning
- eigen privaat, op 20 meter, van hout, over de sloot
- gedeelte woning/erf voor een geit
- huur: f 1, = per week