

# Kanaaldijk 228-230

## Periode 1970-1979

### Kadastrale eigenaren

1970-1979

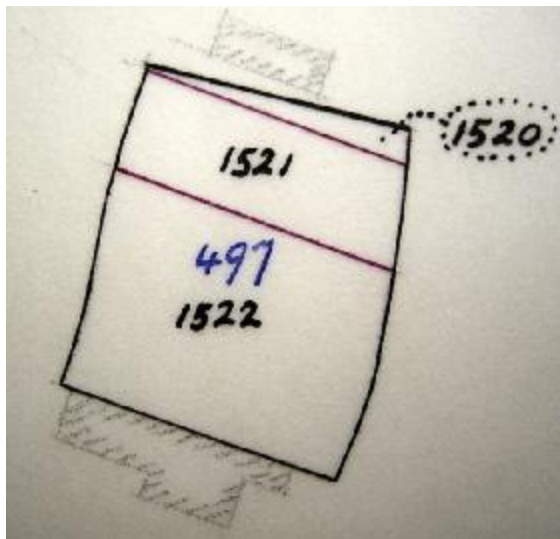
Jan Jacobsz van der Sluijs, tuinbouwer  
(kad. art. 2343)

### Kadastrale gegevens

tot 1970

-deel van Kanaaldijk 227

-1970 splitsing



### 1970 splitsing

1970-1979

-omschrijving: bouwterrein

-perceel: B1522 – oppervlakte: 1080 m<sup>2</sup>

-1979 ruilverkaveling

### Gebruikers en bewoners

1964 Kanaaldijk 228/230 – onbewoond

1972 Kanaaldijk 228/230 – onbewoond

### Overige feiten

-

