

# Kanaaldijk 213-214

## Periode 1832-1979

### Kadastrale eigenaren

1832-1839

Jacob Kroon, kastelein  
(kad. art. 0122)

1839-1839

Hendrik de Vries  
(kad. art. 0230)

1839-1872

Kerkvoogden Hervormde Kerk Koedijk  
(kad. art. 0277)

1872-1883

Dirk Pietersz Stam, kastelein  
(kad. art. 0857)

1883-1914

Trijntje Groenewoud, wed. Dirk Stam,  
kasteleines  
(kad. art. 1070)

1914-1931

Jan Jacobsz Stam, gemeente-ontvanger  
(kad. art. 1144)

1931-1947

Pieter Jacob Dirksz Stam, landbouwer  
(kad. art. 1374)

1947-1959

Jacob Willem Boldewijn, tuinbouwer  
(kad. art. 2746)

1959-1960

Hendrik Gerrit Visser, timmerman  
(kad. art. 3377)

1960-1979

Cornelis Jacobus Schellinger, oud-  
burgemeester  
(kad. art. 3416)

## Kadastrale gegevens



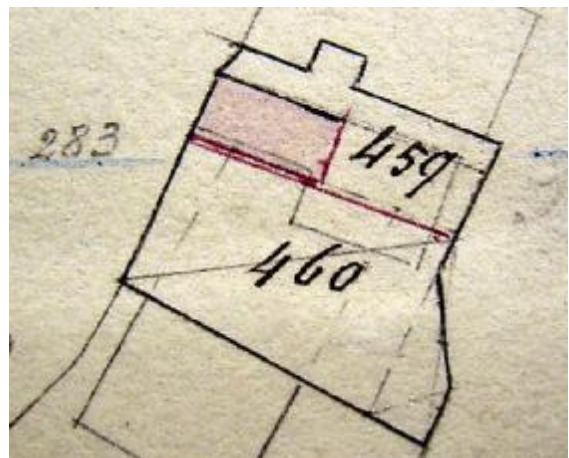
### Situatie in 1821 met B0283

1832-1839

-omschrijving: huis en erf  
-huurwaarde gebouw(en): f 33,=  
-perceel: B0283 – oppervlakte: 890 m<sup>2</sup>  
-1839 herschatting

1839-1872

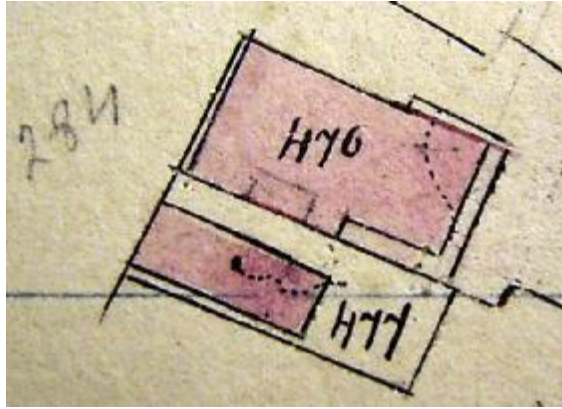
-omschrijving: huis en erf  
-huurwaarde gebouw(en): f 15,=  
-perceel: B0283 – oppervlakte: 890 m<sup>2</sup>  
-1872 herbouw en splitsing



### 1872 herbouw en splitsing

1872-1874

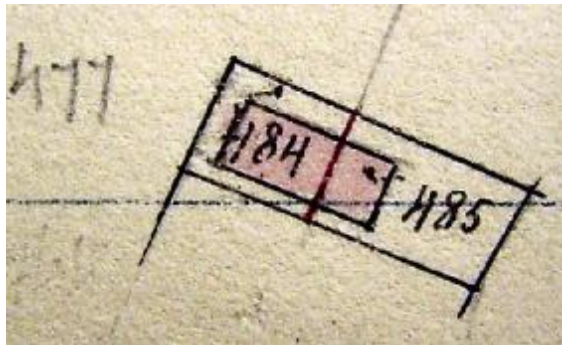
-omschrijving: huis en erf  
-huurwaarde gebouw(en): f 15,=  
-perceel: B0459 – oppervlakte: 330 m<sup>2</sup>  
-1874 splitsing



#### 1874 splitsing

1874-1876

- omschrijving: huis en erf
- huurwaarde gebouw(en): f 15,=/f 60,=
- perceel: B0477 – oppervlakte: 310 m<sup>2</sup>
- 1876 splitsing



#### 1876 splitsing in voor- en achterhuis

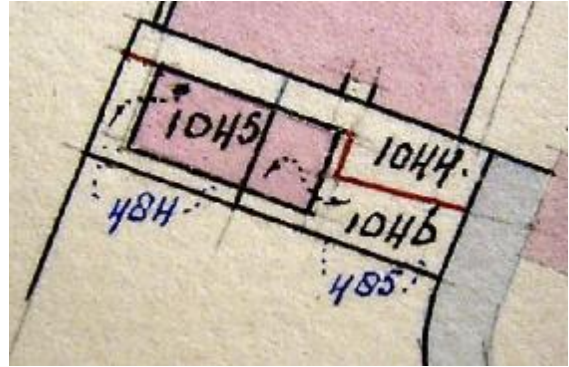
##### Voorhuis

1876-1898

- omschrijving: huis en erf
- huurwaarde gebouw(en): f 40,=
- perceel: B0484 – oppervlakte: 115 m<sup>2</sup>
- 1898 verbouw

1898-1912

- omschrijving: huis en erf
- huurwaarde gebouw(en): f 50,=/f 58,=
- perceel: B0484 – oppervlakte: 115 m<sup>2</sup>
- 1912 splitsing



#### 1912 splitsing

1912-1963

- omschrijving: huis en erf
- huurwaarde gebouw(en): f 58,=
- perceel: B1045 – oppervlakte: 90 m<sup>2</sup>
- 1963 vereniging

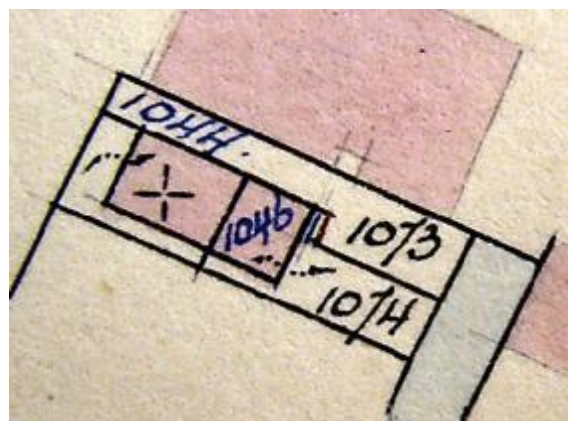
##### Achterhuis

1876-1912

- omschrijving: huis en erf
- huurwaarde gebouw(en): f 20,=/f 43,=
- perceel: B0485 – oppervlakte: 195 m<sup>2</sup>
- 1912 splitsing

1912-1914

- omschrijving: huis en erf
- huurwaarde gebouw(en): f 43,=
- perceel: B1046 – oppervlakte: 140 m<sup>2</sup>
- 1914 redres



#### 1914 redres

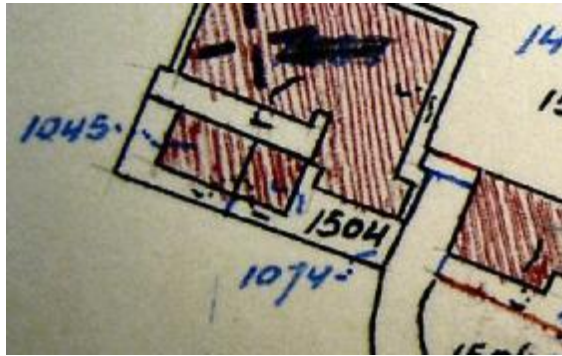
1914-1927

- omschrijving: huis en erf
- huurwaarde gebouw(en): f 43,=

-perceel: B1074 – oppervlakte: 142 m<sup>2</sup>  
-1927 bijbouw

1927-1963

-omschrijving: huis en erf  
-huurwaarde gebouw(en): f 48,=  
-perceel: B1074 – oppervlakte: 142 m<sup>2</sup>  
-1963 vereniging



1963 vereniging

1963-1968

-omschrijving: huis, huis en erf  
-huurwaarde gebouw(en): f 106,=  
-perceel: B1504 – oppervlakte: 232 m<sup>2</sup>  
-1968 redres en vernieuwing

1968-1979

-omschrijving: huis en erf  
-huurwaarde gebouw(en): f 179,=  
-perceel: B1504 – oppervlakte: 190 m<sup>2</sup>  
-1979 ruilverkaveling

### Bewoners en gebruikers

1833 Kerkbuurt 96 – Pieter Meijer  
1897 Kanaaldijk 136 – wed. D. Stam  
1897 Kanaaldijk 136a – K. de Jong  
1903 Kanaaldijk 151 – Trijntje Stam-Groenewoud  
1903 Kanaaldijk 151a – Klaas Mol  
1922 Kanaaldijk 269 – Hendrik Visser  
1935 Kanaaldijk 284 – H. Visser  
1946 Kanaaldijk 284-285 – H. Visser  
1964 Kanaaldijk 213-214 – H. Visser  
1972 Kanaaldijk 213-214 – C.J. Schellinger

### Overige feiten

1833 belasting  
-Kerkbuurt 96  
-landmanswoning  
-belastingsschuldige: Pieter meijer  
-huurwaarde: f 30,=  
-aantal deuren en vensters: 5  
-aantal haardsteden: 2

1903 woningonderzoek

-Kanaaldijk 151  
-eigenaar en bewoner: Trijntje Groenewoud, wed. Dirk Stam, zonder beroep  
-aantal bewoners: 1  
-oppervlakte woning: 70 m<sup>2</sup>  
-kamer met 2 vensters, voor  
-kamer met 2 bedsteden en 2 vensters, opzij  
-kamer (keuken)  
-portaal en zolder  
-voor erf 18 m<sup>2</sup>  
-dak van pannen, met riet beschoten  
-muren ½ waal  
-eigen regenbak, in de woning  
-gemeenschappelijk privaat, op 20 meter, voor 2 woningen, via rioolstelsel

1903 woningonderzoek

-eigenaar: Trijntje Groenewoud, wed. Dirk Stam  
-bewoner: Klaas Mol, postbode  
-aantal bewoners: 2  
oppervlakte woning: ca 20 m<sup>2</sup>  
-kamer (keuken) met 2 bedsteden en 2 vensters, opzij  
-portaal en zolder  
-achter erf 50 m<sup>2</sup>  
-dak van pannen, met riet beschoten  
-muren ½ waal  
-eigen regenton, in de woning en welput, aan oostzijde woning  
-gemeenschappelijk privaat, op 10 meter, voor 2 woningen, via rioolstelsel  
-huur: f 1,= per week  
-opmerkingen: woning is vochtig

1922-1947      Handelsregister  
Soort bedrijf: melkslijter  
Eigenaar: Hendrik Visser  
Adres: Koedijk, No. 269, Kanaaldijk 285  
Gevestigd: april 1922  
Opgeheven: 01-01-1947