

Kanaaldijk 192-193

Periode 1848-1979

Kadastrale eigenaren

1848-1856

Jan Best, landman
(kad. art. 0416)

1856-1861

Pieter Bos, korenmolenaar
(kad. art. 0458)

1861-1883

Hendrik Over, landman
(kad. art. 0633)

1883-1901

Klaas Over, landman
(kad. art. 0532)

1901-1915

Hendrik Over, arts te Alkmaar
(kad. art. 1480)

1915-1917

Simon Davids, landman
(kad. art. 1766)

1917-1921

Dirk Cornelis Butter, landbouwer
(kad. art. 1983)

1921-1955

Dirk Cornelis Butter en cons.
(kad. art. 2226)

1955-1963

Teunis Visser, timmerman
(kad. art. 3217)

1963-1979

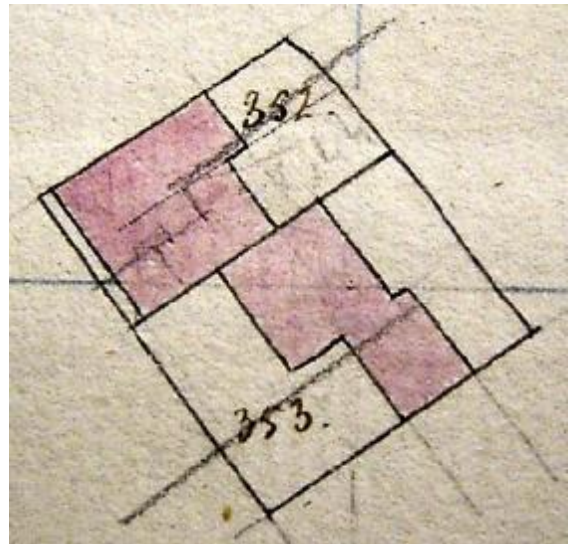
Hendrik Gerrit Visser, aannemer
(kad. art. 3564)

Kadastrale gegevens

tot 1848

-deel van Kanaaldijk 190

-1848 splitsing



1848 splitsing

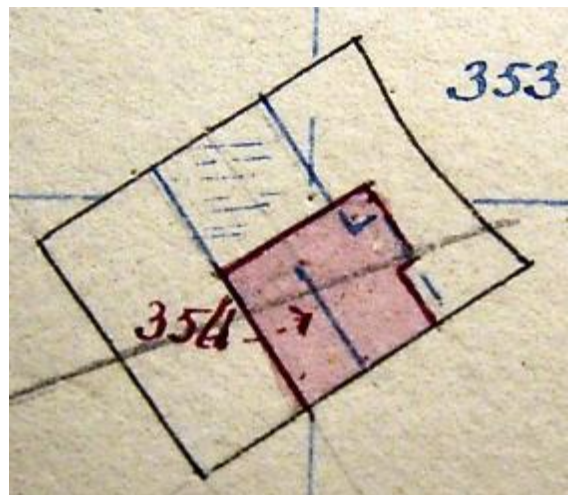
1848-1851

-omschrijving: huis en erf

-huurwaarde gebouw(en): f 33,=

-perceel: B0353 – oppervlakte: 1020 m²

-1851 afbraak en herbouw



1851 afbraak en herbouw

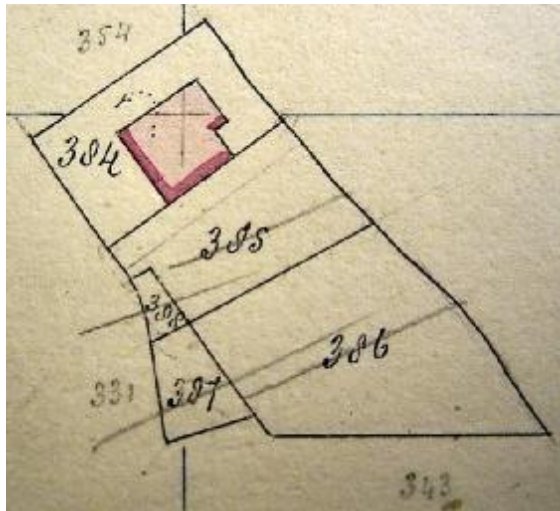
1851-1861

-omschrijving: huis en erf

-huurwaarde gebouw(en): f 33,=

-perceel: B0354 – oppervlakte: 1020 m²

-1861 splitsing



1861 splitsing

1861-1862

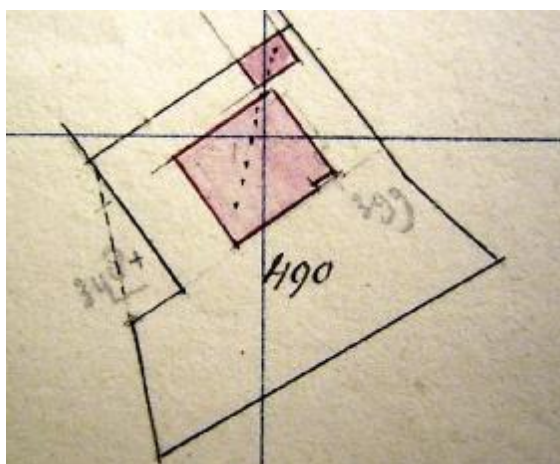
- omschrijving: huis en erf
- huurwaarde gebouw(en): f 33,=
- perceel: B0384 – oppervlakte: 820 m²
- 1862 verbouw

1862-1865

- omschrijving: huis en erf
- huurwaarde gebouw(en): vrijdom
- perceel: B0384 – oppervlakte: 820 m²
- 1865 verval vrijdom

1865-1877

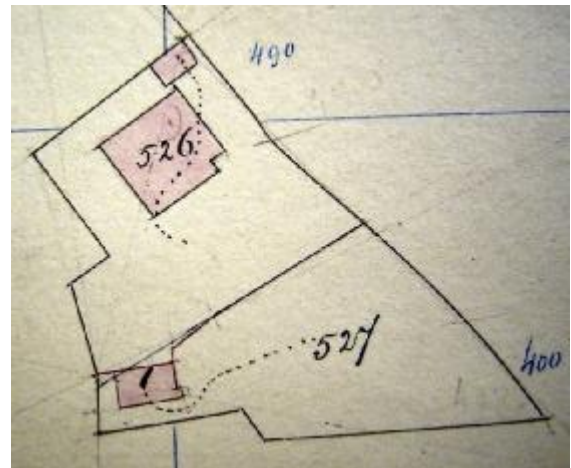
- omschrijving: huis en erf
- huurwaarde gebouw(en): f 54,=/f 300,=
- perceel: B0384 – oppervlakte: 820 m²
- 1877 verbouw, stichting schuur en vereniging



1877 verbouw, stichting en vereniging

1877-1883

- omschrijving: huis, schuur en erf
- huurwaarde gebouw(en): f 300,=
- perceel: B0490 – oppervlakte: 1740 m²
- 1883 vereniging



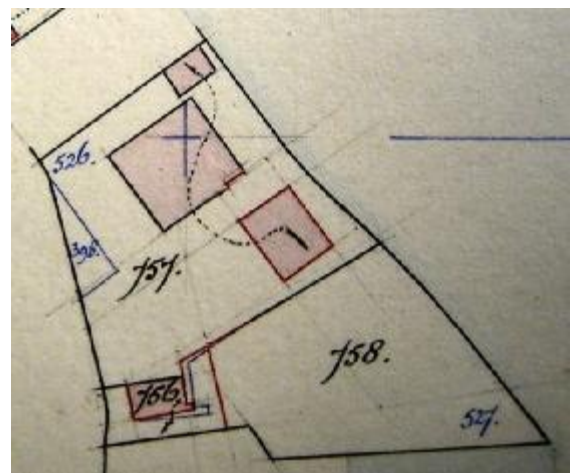
1883 vereniging

1883-1900

- omschrijving: huis, schuur en erf
- huurwaarde gebouw(en): f 300,=
- perceel: B0526 – oppervlakte: 1790 m²
- 1900 stichting

1900-1901

- omschrijving: huis, schuur en erf
- huurwaarde gebouw(en): f 375,=
- perceel: B0526 – oppervlakte: 1790 m²
- 1901 vereniging etc.



1900 stichting en 1901 vereniging

1901-1917

- omschrijving: huis, schuur en erf
- huurwaarde gebouw(en): f 375,=/f 159,=
- perceel: B0757 – oppervlakte: 1890 m²
- 1917 splitsing



1917 splitsing

1917-1921

- omschrijving: huis, schuur en erf
- huurwaarde gebouw(en): f 134,=
- perceel: B1212 – oppervlakte: 1115 m²
- 1921 sloping en splitsing



1921 sloping en splitsing

1921-1955

- omschrijving: huis en erf
- huurwaarde gebouw(en): f 134,=
- perceel: B1292 – oppervlakte: 859 m²
- 1955 verbouw

1955-1964

- omschrijving: huis (2 woningen), werkplaats en erf

- huurwaarde gebouw(en): f 158,=
- perceel: B1292 – oppervlakte: 853 m²
- 1964 gedeeltelijke vernieuwing

1964-1965

- omschrijving: huis (2 woningen), werkplaats en erf
- huurwaarde gebouw(en): f 178,=
- perceel B1292 – oppervlakte: 853 m²
- 1965 stichting

1965-1979

- omschrijving: huis (2 woningen), werkplaats en erf
- huurwaarde gebouw(en): f 273,=
- perceel: B1292 – oppervlakte: 853 m²
- 1979 ruilverkaveling

Bewoners en gebruikers

- 1897 Kanaaldijk 121 – C. Over
- 1924 Kanaaldijk 244 – D.C. Butter
- 1932 Kanaaldijk 262 – D.C. Butter
- 1935 Kanaaldijk 262 – D.C. Butter
- 1935 Kanaaldijk 262a – Scheid
- 1946 Kanaaldijk 262 – D.C. Butter
- 1946 Kanaaldijk 262a – wed. L.C. Laurijssen
- 1964 Kanaaldijk 192 – H.G. Visser
- 1964 Kanaaldijk 193 – T. Butter-Metselaar
- 1972 Kanaaldijk 192 – H.G. Visser
- 1972 Kanaaldijk 193 – onbewoond

Overige feiten

- 1903 geen woningonderzoek