

Kanaaldijk 191

Periode 1922-1979

Kadastrale eigenaren

1921-1926

Wilhelmina Dorothea Mesman, onderwijzeres
(kad. art. 2214)

1926-1951

Trijntje Laan, wed. Jacob Wagemaker
(kad. art. 2241)

1951-1959

Willem Wagemaker, zonder beroep
(kad. art. 2936)

1959-1979

Pieter Gerrit Mulder, incasseerder
(kad. art. 3372)

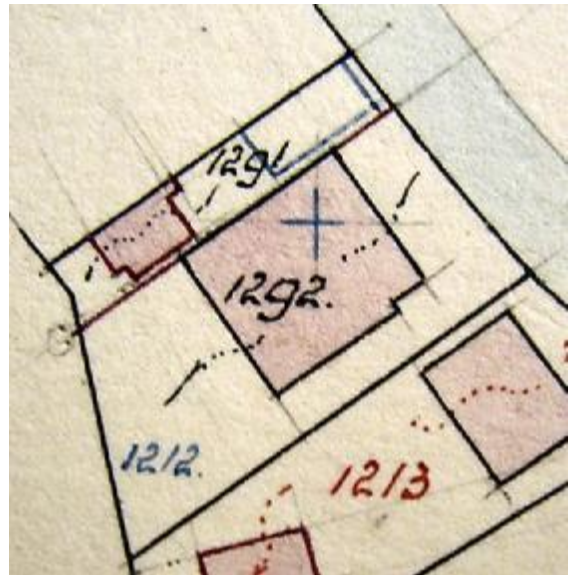
Kadastrale gegevens

tot 1848

-deel van Kanaaldijk 190
-1848 splitsing

1848-1921

-deel van Kanaaldijk 192-193
-1921 splitsing, sloping schuur en stichting
huis



1922 splitsing, sloping schuur en stichting huis

1921-1962

-omschrijving: huis en erf
-huurwaarde gebouw(en): f 98,=
-perceel: B1291 – oppervlakte: 262 m²
-1962 gedeeltelijke vernieuwing

1962-1979

-omschrijving: huis en erf
-huurwaarde gebouw(en): f 118,=
-perceel: B1291 – oppervlakte: 262 m²
-1979 ruilverkaveling

Bewoners en gebruikers

1935 Kanaaldijk 261 – wed. Wagemaker
1946 Kanaaldijk 261 – W. Wagemaker
1964 Kanaaldijk 191 – P.G. Mulder
1972 Kanaaldijk 191 – P.G. Mulder

Overige feiten

-