

# Kanaaldijk 187

## 1900-1979

### Kadastrale eigenaren

1900-1951

Jacob Willemsz Slotemaker, landbouwer  
(kad. art. 1436/1472)

1951-1961

Guurtje Molenaar, wed. Jacob Slotemaker te  
Bergen  
(kad. art. 3008)

1961-1976

Wybe Nijholt, tuinbouwer  
(kad. art. 3475)

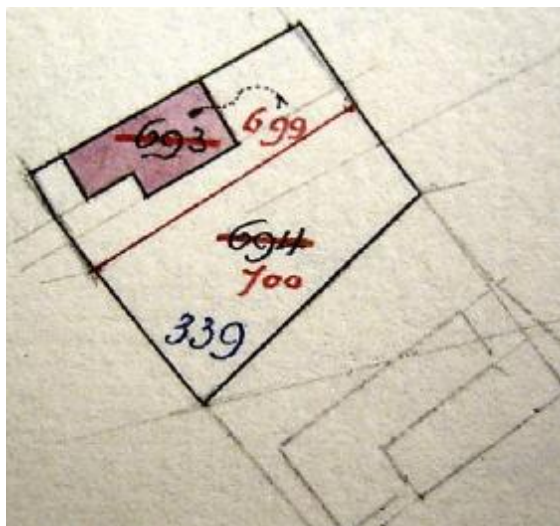
1976-1979

Johannes J.M. Driesen, adm. ambtenaar  
(kad. art. 4612)

### Kadastrale gegevens

tot 1900

- deel van Kanaaldijk 186 (weiland)
- 1900 splitsing



1900 splitsing

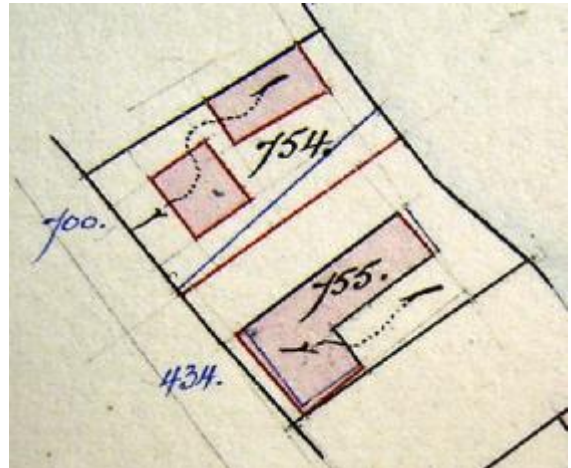
1900-1900

- omschrijving: erf

- perceel: B0700 – oppervlakte: 605 m<sup>2</sup>
- 1900 stichting huis

1900-1901

- omschrijving: huis en erf
- huurwaarde gebouw(en): f 140,=
- perceel: B0700 – oppervlakte: 605 m<sup>2</sup>
- 1901 stichting schuur en vereniging



1900 stichting huis, 1901 stichting schuur en correctie

1901-1979

- omschrijving: huis, schuur en erf
- huurwaarde gebouw(en): f 180,=/f 144,=
- perceel: B0754 – oppervlakte: 692 m<sup>2</sup>
- 1979 ruilverkaveling

### Bewoners en gebruikers

- 1903 Kanaaldijk .. – Jacob Slotemaker
- 1924 Kanaaldijk 240 – Jb. Slotemaker
- 1935 Kanaaldijk 258 – J. Ploeger
- 1943 Kanaaldijk 258 – J. Ploeger
- 1946 Kanaaldijk 258 – J. Ploeger
- 1964 Kanaaldijk 187 – W. Nijholt
- 1972 Kanaaldijk 197 – W. Nijholt

### Overige feiten

1903 woningonderzoek

-Kanaaldijk ..

-eigenaar en bewoner: Jacob Slotemaker,  
landbouwer

-aantal bewoners: niet vermeld

-oppervlakte woning: 86,5 m<sup>2</sup>

-kamer met 2 bedsteden en 2 vensters, voor

-kamer met 1 bedstede en 2 vensters, voor

- kamer met 1 venster , achter
- portaal, zolder en kelder
- voor erf 144 m<sup>2</sup>, achter erf 855(?) m<sup>2</sup>
- dak van pannen, beschoten
- muren ½ waal
- eigen regenbak, in de woning
- eigen privaat, op 30 meter , van hout, over de sloot