

Kanaaldijk 152

Periode 1860-1979

Kadastrale eigenaren

1860-1870 (voor- en achterhuis)

Adriana Kooi, dienstbode

(kad. art. 0715)

1870-1875 (achterhuis)

Klaas Geijzen te Barsingerhorn

(kad. art. 0859)

1870-1913 (voorhuis)

Pieter Broersen, boerenknecht

(kad. art. 0965)

1875-1895 (achterhuis)

Frans Hes, arbeider

(kad. art. 0966)

1895-1920 (achterhuis)

Grietje Prins, wed. Cornelis Hartland,

winkelierster

1913-1920 (voorhuis)

Willem de Geus, landbouwer

(kad. art. 1337)

1920-1975 (voor- en achterhuis)

Willem de Geus, landbouwer

(kad. art. 1336)

1975-1979

Marie Zwetsman, g/m Hendrik Hoffstaetter te

Rotterdam

Kadastrale gegevens

tot 1860

-deel van Kanaaldijk 150

-1860 splitsing en stichting



1860 splitsing en stichting

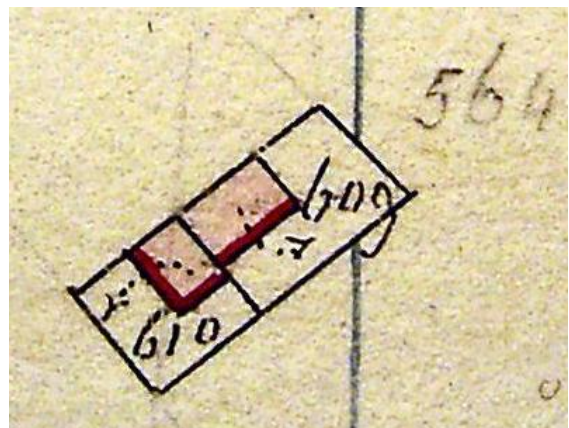
1860-1867

-omschrijving: huis en erf

-huurwaarde gebouw(en): vrijdom

-perceel: A0564 – oppervlakte: 164 m²

-1867 splitsing en stichting



1867 splitsing en stichting

Achterhuis

1867-1873

-omschrijving: huis en erf

-huurwaarde gebouw(en): vrijdom

-perceel: A0610 – oppervlakte: 71 m²

-1873 verval vrijdom

1873-1881

-omschrijving: huis en erf

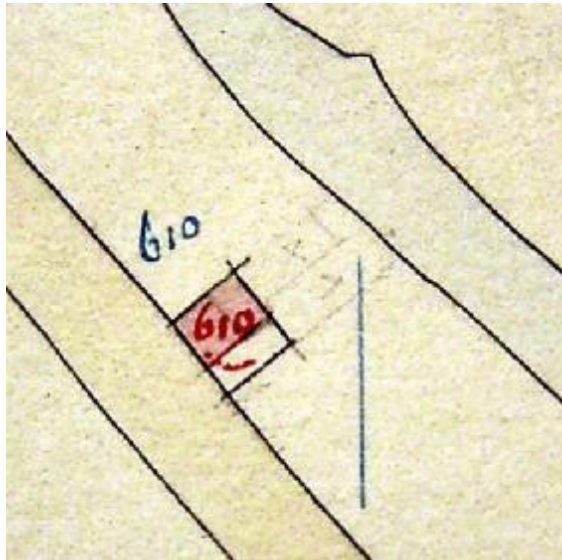
-huurwaarde gebouw(en): f 15,= / f 20,=

-perceel: A0610

-1881 verval vrijdom

1881-1893

- omschrijving: huis en erf
- huurwaarde gebouw(en): f 30,=
- perceel: A0610 – oppervlakte: 71 m²
- 1893 bijbouw



1893 bijbouw

1893-1938

- omschrijving: huis en erf
- huurwaarde gebouw(en): f 40,=/ f 39,=
- perceel: A0610 – oppervlakte: 71 m²
- 1938 herbouw en vereniging

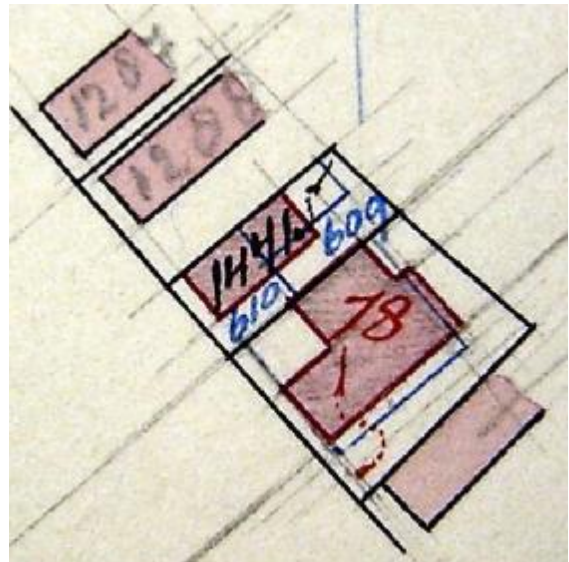
Voorhuis

1867-1879

- omschrijving: huis en erf
- huurwaarde gebouw(en): f 15,=/f 30,=
- perceel: A0609 – oppervlakte: 93 m²
- 1879 bijbouw

1879-1938

- omschrijving: huis en erf
- huurwaarde gebouw(en): f 30,=/f 44,=
- perceel: A0609 – oppervlakte: 93 m²
- 1938 sloping, herbouw en vereniging



1938 sloping, herbouw en vereniging

1938-1979

- omschrijving: huis, tuin en erf
- huurwaarde gebouw(en): f 108,=
- perceel: A1441 – oppervlakte: 164 m²
- 1979 ruilverkaveling

Bewoners en gebruikers

- 1897 Kanaaldijk 96 – P. Broersen
- 1897 Kanaaldijk 97 – F. Turkstra
- 1903 Kanaaldijk 109 – Pieter Broersen
- 1903 Kanaaldijk 109a – Fokke Turkstra
- 1935 Kanaaldijk 226 - Turkstra
- 1946 Kanaaldijk 226 – W. de Geus
- 1964 Kanaaldijk 152 – A. Zwetsman-de Geus
- 1972 Kanaaldijk 152 – A. Zwetsman-de Geus

Overige feiten

- 1903 woningonderzoek
- Kanaaldijk 109
- eigenaar en bewoner: Pieter Broersen, landbouwer
- aantal bewoners: 1
- oppervlakte woning: 42 m²
- kamer met 2 bedsteden en 1 venster, voor zolder en werkplaats
- voor erf: 7 m²
- dak van pannen, met hout beschoten
- muren ½ waal
- eigen regenbak, in de woning

-gemeenschappelijk privaat, op 10 meter, voor
2 woningen, van hout, over de sloot

1903 woningonderzoek

-Kanaaldijk 109a

-eigenaar: Grietje Prins, wed. Hartland

-bewoner: Fokke Turkstra, arbeider

-aantal bewoners: 6

-oppervlakte woning: 43,5 m²

-kamer met 2 bedsteden en 1 venster, op
Noordzijde

-zolder, portaal en dorsch

-achtererf 15 m²

-dak van pannen, niet beschoten

-muren ½ waal

-eigen regenton, in de woning

-gemeenschappelijk privaat, op 4 meter, voor
2 woningen, van hout, over de sloot

-huur: f 1,= per week

-opmerking: Gebrek aan regenwater

1938 bouwvergunning

-tot afbraak woning en bouw nieuwe woning

-aanvrager: L. Visser