

Kanaaldijk 144

Periode 1879-1979

Kadastrale eigenaren

1879-1890

Elisabeth Graafzand, huisvrouw van Jacob de Waal, landbouwer
(kad. art. 0758)

1890-1894

Jacob de Waal, landeigenaar
(kad. art. 1162)

1894-1930

Maarten de Waal, landbouwer
(kad. art. 1018)

1930-1948

Klaasje Veenhuijsen, wed. Jacob de Waal
(kad. art. 2533)

1948-1979

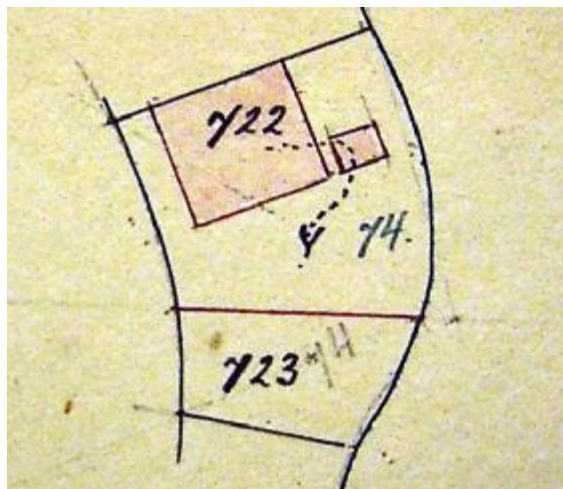
Joachim Nicolaas de Waal, tuinbouwer
(kad. art. 3015)

Kadastrale gegevens

tot 1879

-deel van Kanaaldijk 143

-1879 splitsing



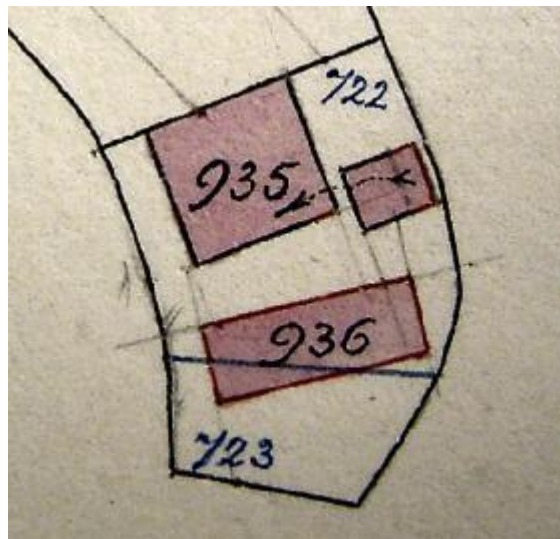
1879 splitsing

1879-1899

-omschrijving: erf

-perceel: A0723 – oppervlakte: 250 m²

-1899 splitsing en stichting



1899 splitsing en stichting

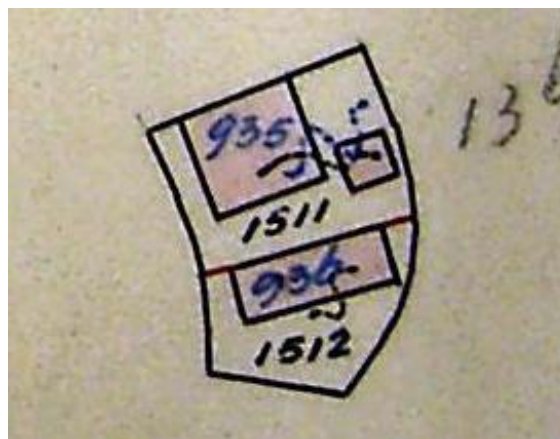
1899-1966

-omschrijving: huis

-huurwaarde gebouw(en): f 140,=/f 104,=

-perceel: A0936 – oppervlakte: 134 m²

-1966 vereniging



1966 vereniging

1966-1970

-omschrijving: huis, schuur en erf

-huurwaarde gebouw(en): f 104,=

-perceel: A1512 – oppervlakte: 390 m²

-1970 gedeeltelijke vernieuwing

1970-1979

- omschrijving: huis, schuur en erf
- huurwaarde gebouw(en): f 139,=
- perceel: A1512 – oppervlakte: 390 m²
- 1979 ruilverkaveling

Bewoners en gebruikers

- 1903 Kanaaldijk 103 – Jacob de Waal
- 1924 Kanaaldijk 184 – Jb. de Waal Mzn.
- 1935 Kanaaldijk 183 – B. van Duin
- 1945 Kanaaldijk 183 – J.N. de Waal
- 1946 Kanaaldijk 183 – J. de Waal
- 1964 Kanaaldijk 144 – J.N. de Waal
- 1972 Kanaaldijk 144 – J.N. de Waal

Overige feiten

- 1903 woningonderzoek
- Kanaaldijk 103
- eigenaar en bewoner: Jacob de Waal, landbouwer
- aantal bewoners: 4
- oppervlakte woning: 133,5 m²
- kamer met 2 bedsteden en 2 vensters, voor
- keuken met 2 vensters, opzij
- kamer met 1 venster, op Noordzijde
- 1 slaappleats op zolder
- zolder, gang en koolbergplaats
- voor erf 20 m², achter erf 8 m²
- dak van pannen, met hout beschoten
- muren ½ waal
- eigen regenbak, in de woning
- eigen privaat, op 6 meter, van hout, over de sloot

- 1956 bouwvergunning
- tot het oprichten van een WC
- aanvrager: Jo de Waal