

# Kanaaldijk 135-136

## Periode 1832-1979

### Kadastrale eigenaren

1832-1839

Jacob Kleijenburg, boer  
(kad. art. 0094)

1839-1850

Jan Klaasz Hooghuis, boer  
(kad. art. 0077)

1850-1851

Trijntje Hooghuis, huisvrouw van C. Wognum  
(kad. art. 0538)

1851-1854

Pieter IJfsz Miessen, landman  
(kad. art. 0558)

1854-1867

Jan Vergaaij, koopman  
(kad. art. 0613)

1867-1878

Thijs Borst te Noord-Scharwoude  
(kad. art. 0829)

1878-1883

Reintje Eecen, wed. Matthijs Borst te Noord-Scharwoude  
(kad. art. 1008)

1883-1894

Klaas Jaspersz Beets, landbouwer  
(kad. art. 1074)

1894-1912

Pieter Peijs, timmerman  
(kad. art. 1242)

1912-1912

Gemeente Koedijk  
(kad. art. 0105)

1912-1913

Gerbrand Nieuwland, broodbakker  
(kad. art. 1845)

1913-1953

Reijndert Buisman, bakker  
(kad. art. 1424)

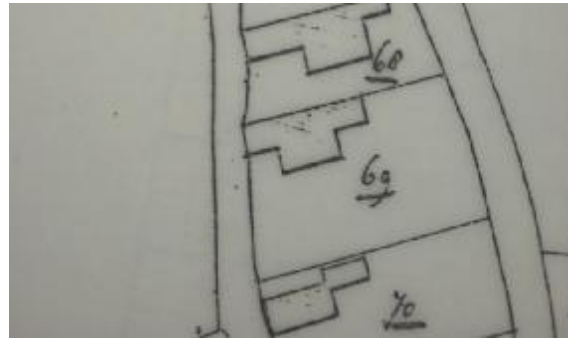
1953-1966

Klaas Buisman, tuinbouwer  
(kad. art. 2951)

1966-1979

Reindert Klaas Buisman, tuinbouwer en veehouder  
(kad. art. 2657)

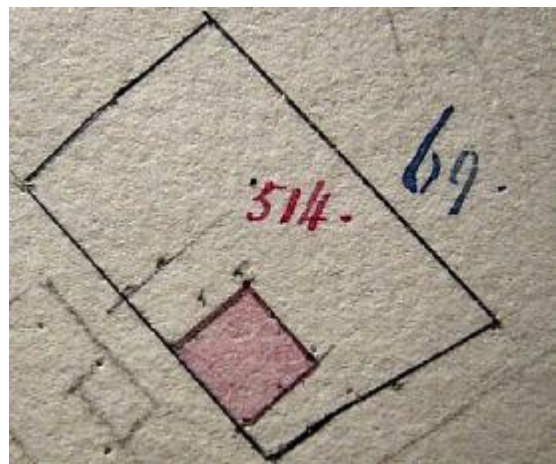
### Kadastrale gegevens



Situatie in 1821 met A0069

1832-1853

- omschrijving: huis en erf
- huurwaarde gebouw(en): f 33,=
- perceel: A0069 – oppervlakte: 1470 m<sup>2</sup>
- 1853 afbraak en opbouw



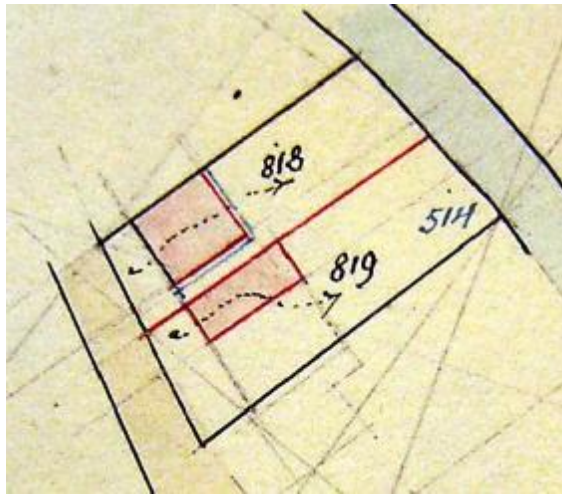
1853 afbraak en opbouw

1853-1860

- omschrijving: huis en erf
- huurwaarde gebouw(en): vrijdom
- perceel: A0514 – oppervlakte: 1470 m<sup>2</sup>
- 1860 verval vrijdom

1860-1894

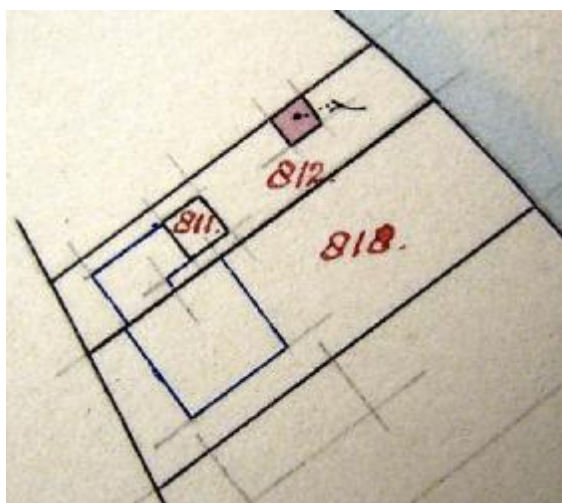
- omschrijving: huis en erf
- huurwaarde gebouw(en): f 21,= / f 80,=
- perceel: A0514 – oppervlakte: 1470 m<sup>2</sup>
- 1894 splitsing



1894 splitsing

1894-1909

- omschrijving: huis en erf
- huurwaarde gebouw(en): f 80,= / f 112,=
- perceel: A0818 – oppervlakte: 670 m<sup>2</sup>
- 1909 sloping en herbouw



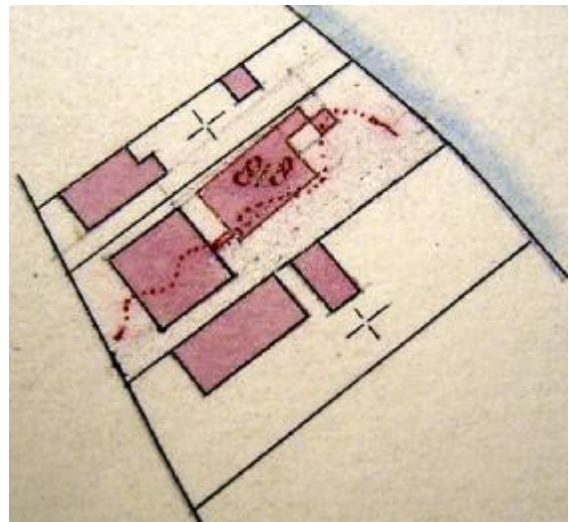
1909 sloping



1909 herbouw

1909-1912

- omschrijving: huis en erf
- huurwaarde gebouw(en): f 92,=
- perceel: A0818 – oppervlakte: 670 m<sup>2</sup>
- 1912 bijbouw



1912 bijbouw van de bakkerij

1912-1957

- omschrijving: huis, bakkerij en erf
- huurwaarde gebouw(en): f 267,=
- perceel: A0818 – oppervlakte: 670 m<sup>2</sup>
- 1957 gedeeltelijke vernieuwing

1957-1970

- omschrijving: 2 huizen, schuur, kapberg en erf
- huurwaarde gebouw(en): f 277,=

-perceel: A0818 – oppervlakte: 670 m<sup>2</sup>

-1970 gedeeltelijke vernieuwing

1970-1979

-omschrijving: huis, garage, schuur, kapberg  
en erf

-huurwaarde gebouw(en): f 248,=

-perceel: A0818 – oppervlakte: 670 m<sup>2</sup>

-1979 ruilverkaveling

### Bewoners en gebruikers

1833 Pompbuurt 62 – Jacob Kleijenburg

1833 Pompbuurt 62 – Jacob en Pieter  
Kleijenburg

1897 Kanaaldijk 85 – P. Peijs

1903 Kanaaldijk 96 – Pieter Peijs

1924 Kanaaldijk 172 – Kl. Buisman

1929 Kanaaldijk 172 – C. Dissel

1932 Kanaaldijk 173 – Kl. Buisman

1935 Kanaaldijk 173 – K. Buisman

1935 Kanaaldijk 174 – A. Smit

1946 Kanaaldijk 173 – K. Buisman

1946 Kanaaldijk 174 – J. Engel

1964 Kanaaldijk 135 – R.K. Buisman

1964 Kanaaldijk 136 – G. Engel

1972 Kanaaldijk 135 – R.K. Buisman

1972 Kanaaldijk 136 – schuur

### Overige feiten

1833 belasting

-Pompbuurt 62

-gedeelte landmanswoning

-belastingsschuldige: Jacob Kleijenburg

-huurwaarde: f 18,=

-aantal deuren en vensters: 3

-aantal haardsteden: 1

1833 belasting

-Pompbuurt 62

-gedeelte landmanswoning

-belastingsschuldige: Jacob Kleijenburg en  
Pieter Kleijenburg

-huurwaarde: f 18,=

-aantal deuren en vensters: 3

-aantal haardsteden: 1