

Kanaaldijk 134

Periode 1854-1979

Kadastrale eigenaren

1854-1876

Cornelis Yfs, landman
(kad. art. 0619)

1876-1879

Klaas Pietersz de Geus, koopman
(kad. art. 0982)

1879-1890

Hermann August Brunklaus te Alkmaar
(kad. art. 1015)

1890-1938

Gerrit Hartland, visser
(kad. art. 1159)

1938-1965

Jacob Pietersz de Geus, tuinbouwer
(kad. art. 2702)

1965-1969

Nicolaas Klomp, melkslijter-kruidenier
(kad. art. 3642)

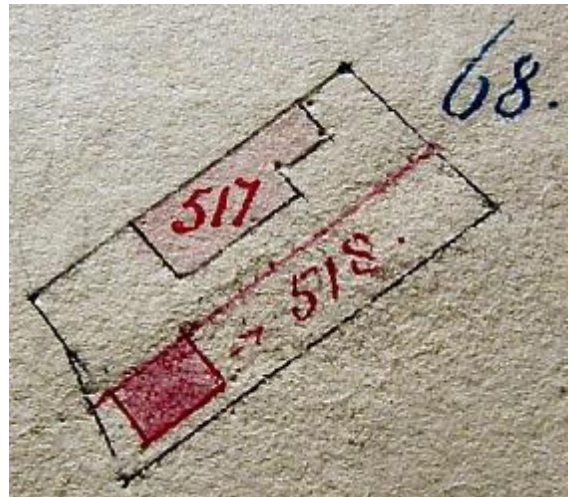
1969-1979

Arie van den Berg, schilder
(kad. art. 3789)

Kadastrale gegevens

tot 1854

- deel van Kanaaldijk 133
- 1854 splitsing en stichting



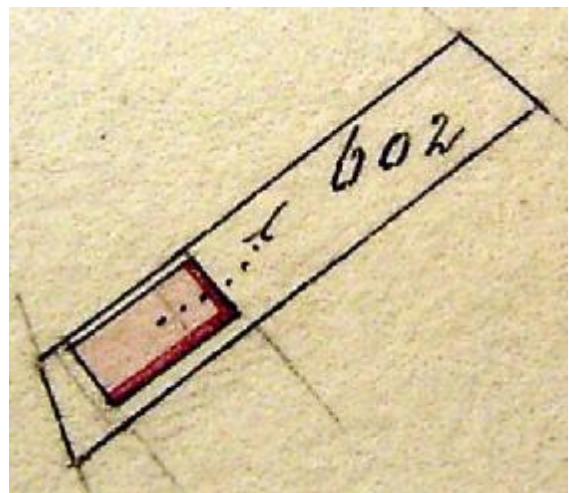
1854 splitsing en stichting

1854-1860

- omschrijving: huis en erf
- huurwaarde gebouw(en): vrijdom
- perceel: A0518 – oppervlakte: 135 m²
- 1860 verval vrijdom

1860-1866

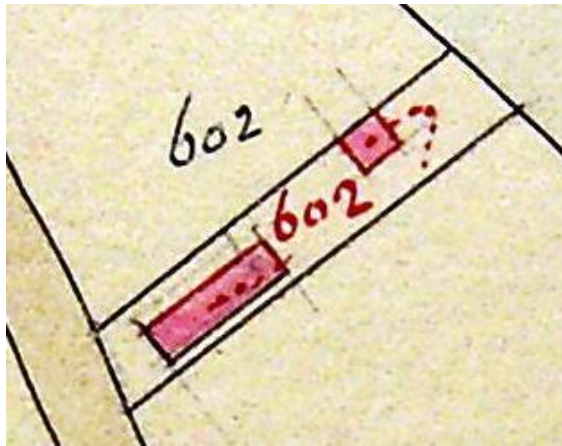
- omschrijving: huis en erf
- huurwaarde gebouw(en): f 21,=
- perceel: A0518 – oppervlakte: 135 m²
- 1866 redres, herbouw en bijbouw



1866 redres, herbouw en bijbouw

1866-1893

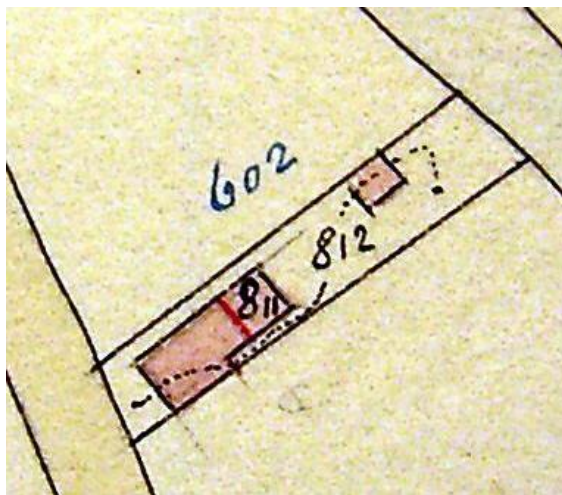
- omschrijving: huis, schuurtje en erf
- huurwaarde gebouw(en): f 21,=/f 70,=
- perceel: A0602 – oppervlakte: 340 m²
- 1893 splitsing en verbouw



1893 (eerdere) verbouw



1909 sloping



1893 splitsing en verbouw



1909 sloping en vereniging

1893-1909 (voorhuis)

- omschrijving: huis, schuurtje en erf
- huurwaarde gebouw(en): f 70,=/f 56,=
- perceel: A0812 – oppervlakte: 310 m²
- 1909 sloping, stichting en vereniging

1893-1909 (achterhuis)

- omschrijving: huis
- huurwaarde gebouw(en): f 30,=/f 44,=
- perceel: A0811 – oppervlakte: 30 m²
- 1909 sloping, stichting en vereniging

1909-1939

- omschrijving: huis, schuur en erf
- huurwaarde gebouw(en): f 76,=
- perceel A1158 – oppervlakte: 340 m²
- 1939 verbouw

1939-1972

- omschrijving: huis, schuur en erf
- huurwaarde gebouw(en): f 79,=
- perceel A1158 – oppervlakte: 340 m²
- 1972 gedeeltelijke vernieuwing

1972-1979

- omschrijving: huis, schuur, garage en erf
- huurwaarde gebouw(en): f 99,=
- perceel: A1158 – oppervlakte: 340 m²
- 1979 ruilverkaving

Bewoners en gebruikers

- 1897 Kanaaldijk 84 – G. Hartland
- 1897 Kanaaldijk 84a – W. Klein
- 1903 Kanaaldijk 95 – Gerrit Hartland
- 1903 Kanaaldijk 95a – Pieter Blokker
- 1935 Kanaaldijk 172 – G. Hartland
- 1946 Kanaaldijk 172 – P. Kooij
- 1964 Kanaaldijk 134 – P. Kooij
- 1972 Kanaaldijk 134 – A. van den Berg

Overige feiten

- 1903 woningonderzoek
 - Kanaaldijk 95
 - eigenaar en bewoner: Gerrit Hartland, winkelier
 - aantal bewoners: 7
 - oppervlakte woning: 42,5 m²
 - kamer met 2 bedsteden en 2 vensters, voor
 - in portaal 1 slaapplaats voor 2 man
 - zolder, winkel en portaal
 - voor erf 15 m² en achter erf 40 m²
 - dak van pannen, met riet beschoten
 - muren ½ waal
 - gemeenschappelijke regenbak, voor 2 woningen, in de woning
 - gemeenschappelijk privaat, op 50 meter, voor 2 woningen, van hout, over de sloot

- 1903 woningonderzoek
 - Kanaaldijk 95a
 - eigenaar: Gerrit Hartland, winkelier
 - bewoner: Pieter Blokker, arbeider
 - aantal bewoners: 2
 - oppervlakte woning: 16,5 m²
 - oppervlakte bijgebouw: 12 m²
 - kamer met 2 bedsteden en 1 venster, opzij
 - zolder en loods (aanbouw)
 - achter erf 20 m²
 - dak van pannen, met riet beschoten
 - muren: ½ waal
 - gemeenschappelijke regenton, voor 2 woningen, in de woning
 - gemeenschappelijk privaat, op 30 meter, voor 2 woningen, van hout, over de sloot
 - huur: f 1,= per week
 - Opmerking: last van vocht en lekkage