

Kanaaldijk 115

Periode 1866-1972

Kadastrale eigenaren

1866-1901

Klaas Ruis, metselaar
(kad. art. 0813)

1901-1939

Jan de Maijer, landman
(kad. art. 1477)

1939-1953

Pieter Hartland, timmerman
(kad. art. 2422)

1953-1963

Pieter Hartland, timmerman
(kad. art. 3121)

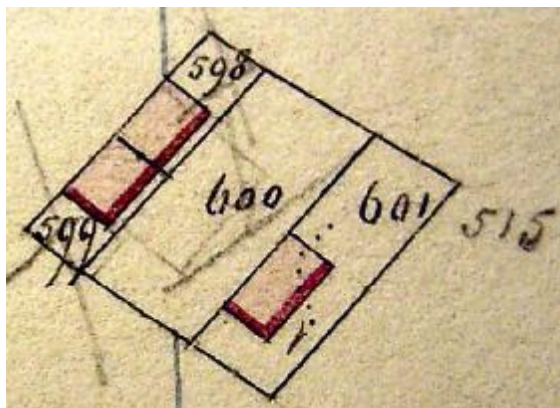
1963-1972

Hendrik Boon, bedieningsman bij de
Hoogovens
(kad. art. 3537)

Kadastrale gegevens

tot 1866

- deel van Kanaaldijk 113
- 1866 splitsing en stichting



1866 splitsing en stichting

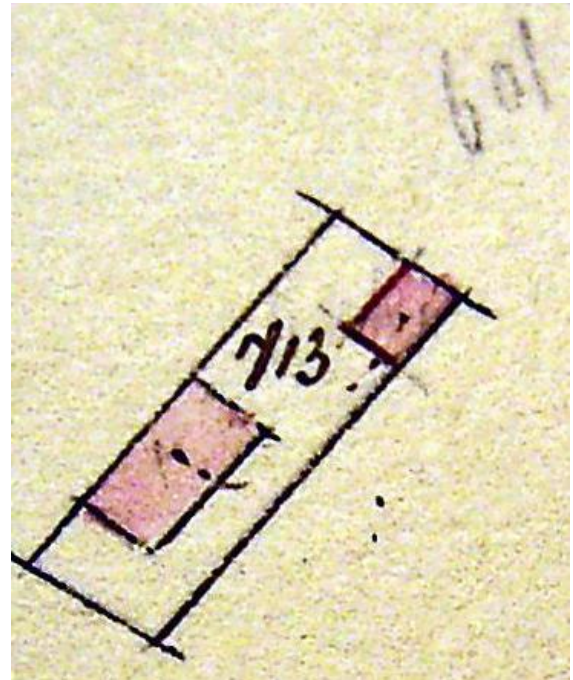
1866-1872

-omschrijving: huis en erf

- huurwaarde gebouw(en): vrijdom
- perceel: A0601 – oppervlakte: 240 m²
- 1872 verval vrijdom

1872-1877

- omschrijving: huis en erf
- huurwaarde gebouw(en): f 21,=/f 80,=
- perceel: A0601 – oppervlakte: 240 m²
- 1877 bijbouw



1877 bijbouw schuur

1877-1890

- omschrijving: huis, schuur en erf
- huurwaarde gebouw(en): f 80,=
- perceel: A0713 – oppervlakte: 240 m²
- 1890 redres meting



1890 redres meting

1890-1972

- omschrijving: huis, schuur en erf
- huurwaarde gebouw(en): f 80,=/f 77,=
- perceel: A0769 – oppervlakte: 263 m²
- 1972 over naar Sint Pancras

Bewoners en gebruikers

- 1897 Kanaaldijk 73 – K. Ruis
- 1903 Kanaaldijk 82 – Jan de maijer
- 1935 Kanaaldijk 146 – wed. J. de Maijer
- 1946 Kanaaldijk 146 – H. Boon
- 1964 Kanaaldijk 115 – H. Boon
- 1972 Kanaaldijk 115 – H. Boon

Overige feiten

- 1903 woningonderzoek
- Kanaaldijk 82
- eigenaar en bewoner: Jan de Maijer ,
koopman
- aantal bewoners: 6
- oppervlakte woning: 50 m²
- kamer met 2 bedsteden en 3 vensters, voor
en opzij
- kamer met 2 vensters, achter
- een slaappleats in portaal, waar 2 personen
slapen
- dak van pannen, niet beschoten
- muren ½ waal
- eigen regenbak in de woning
- eigen privaat, op 10 meter , van hout, over de
sloot