

Kanaaldijk 105-106

Periode 1832-1972

Kadastrale eigenaren

1832-1840

Cornelis Sinter, boer
(kad. art. 0173)

1840-1841

Neeltje Sinter
(kad art. 0314)

1835-1839 (voorhuis)

Jan Steuven, koopman
(kad. art. 0286)

1839-1842 (voorhuis)

Pieter Graafzand, boer
(kad. art. 0052)

1841-1867

Jacob Paarlberg, timmerman
(kad. art. 0327)

1867-1889

Elisabeth Swarthof, wed. J. Paarlberg,
timmerbedrijf
(kad. art. 0825)

1889-1900

Jacob Groot Sr., timmerman
(kad. art. 0883)

1900-1924

Jacob Groot Jr., timmerman
(kad. art. 1445)

1924-1926

Dirk Jansz de Waal, tuinbouwer
(kad. art. 2068)

1926-1953

Pieter Hartland, timmerman
(kad. art. 2422)

1953-1963

Pieter Hartland, timmerman
(kad. art. 3121)

1963-1970

Dirk Staa, timmerman
(kad. art. 3562)

1970-1972

Marinus Bijlsma, koopman te Alkmaar
(kad. art. 3887)

1971-1972

Cornelis Albert Konst, doktersassistent te
Alkmaar
(kad. art. 3931)

Kadastrale gegevens



Situatie in 1821 met A0057

1832-1835

- omschrijving: huis en erf
- huurwaarde gebouw(en): f 21,=
- perceel: A0057 – oppervlakte: 1160 m²
- 1835 splitsing

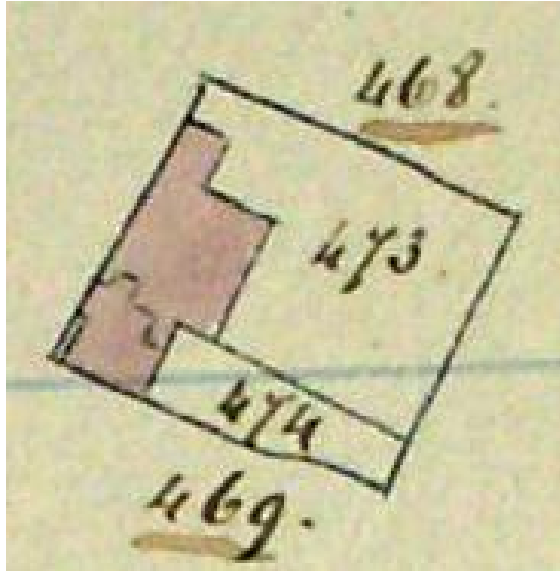


1835 splitsing

Achterhuis

1835-1842

- (achter) huis en erf
- huurwaarde gebouw(en): f 15,=
- perceel: A0468 – oppervlakte: 1050 m²
- 1842 splitsing



1842 splitsing

1842-1888

- (achter) huis en erf
- huurwaarde gebouw(en): f 15,=
- perceel: A0473 – oppervlakte: 880 m²
- 1888 splitsing en vereniging

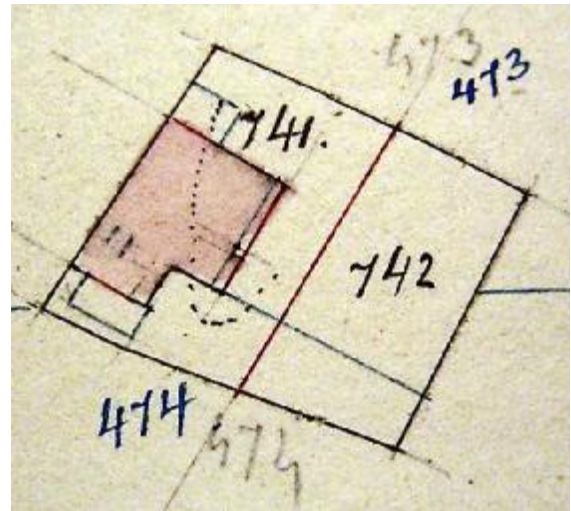
Voorhuis

1835-1842

- (voor) huis en erf
- huurwaarde gebouw(en): f 15,=
- perceel: A0469 – oppervlakte: 110 m²
- (1842 vereniging)

1848-1888

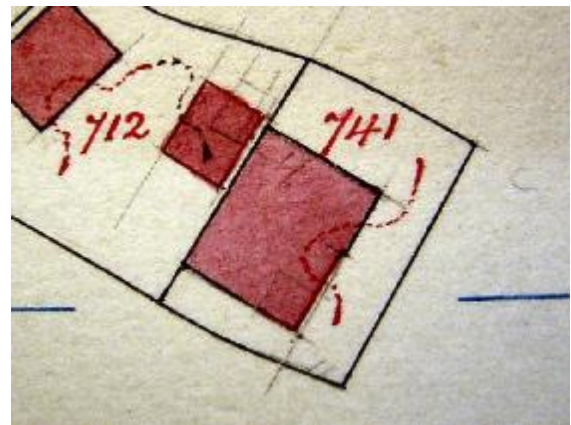
- (voor) huis en erf
- huurwaarde gebouw(en): f 15,=
- perceel: A0474 – oppervlakte: 280 m²
- 1888 splitsing en vereniging



1888 verbouw, splitsing en vereniging

1888-1897

- omschrijving: huis en erf
- huurwaarde gebouw(en): f 160,=
- perceel: A0741 – oppervlakte: 660 m²
- 1897 bijbouw



1897 bijbouw

1897-1956

- omschrijving: huis en erf
- huurwaarde gebouw(en): f 200,= / f 173,=
- perceel: A0741 – oppervlakte: 660 m²
- 1956 vernieuwing

1956-1971

- omschrijving: huis (2 woningen), werkplaats en erf
- huurwaarde gebouw(en): f 193,=
- perceel: A0741 – oppervlakte: 660 m²
- 1971 sloping en splitsing

1971-1972

- omschrijving: erf /erf (2 gedeelten)
- ged. perceel: A0741
- 1972 stichting

1972-1972

- omschrijving: huis en erf/erf (2 gedeelten)
- huurwaarde gebouw(en): f 99,=
- ged. perceel: A0741
- 1972 over naar Sint Pancras

Bewoners en gebruikers

- 1833 Middelbuurt 50 – Cornelis Butter
- 1833 Middelbuurt 50 – Cornelis Sinter
- 1897 Kanaaldijk 66 – Jb. Groot Sr.
- 1897 Kanaaldijk 66a – A. de Graaf
- 1897 Kanaaldijk 66b – Jb. Groot Jr.
- 1903 Kanaaldijk 72 – Arie de Graaf
- 1903 Kanaaldijk 73 – Jacob Groot
- 1935 Kanaaldijk 132 – P. Hartland
- 1935 Kanaaldijk 133 – J. Kooij
- 1946 Kanaaldijk 132 – P. Hartland
- 1946 Kanaaldijk 133 – J. Kooij
- 1964 Kanaaldijk 105 – mej. A. Booy
- 1964 Kanaaldijk 106 – wed. A. Modder-Schoen
- 1972 Kanaaldijk 105 – onbewoond
- 1972 Kanaaldijk 106 – onbewoond

Overige feiten

- 1833 belasting
- Middelbuurt 50
- gedeelte woonhuis
- belastingsschuldige: Cornelis Butter
- huurwaarde: f 30,=
- aantal deuren en vensters: 5
- aantal haardsteden: 1

- 1833 belasting
- Middelbuurt 50
- gedeelte woonhuis
- belastingsschuldige: Cornelis Sinter
- huurwaarde: f 25,=
- aantal deuren en vensters: 3
- aantal haardsteden: 2

1903 woningonderzoek

- Kanaaldijk 72
- eigenaar: Jacob Groot, timmerman
- bewoner: Arie de Graaf, arbeider
- aantal bewoners: 4
- oppervlakte woning: 174,5 m²
- kamer met 2 bedsteden en 2 vensters, voor
- kamer met 2 vensters op noordzijde
- 1 slaapplek in de veestalling
- zolder, portaal en veestalling
- voor erf 20 m², achter erf 40 m²
- dak van pannen en riet, met hout beschoten
- muren ½ waal
- eigen regenbak, in de woning
- gemeenschappelijk privaat, op 6 meter, voor 2 woningen, van hout, over de sloot
- huur: f 1,= per week

1903 woningonderzoek

- Kanaaldijk 73
- eigenaar en bewoner: Jacob Groot, timmerman
- aantal bewoners: 4
- oppervlakte woning: 141,5 m²
- kamer met 2 bedsteden en 2 vensters, voor
- kamer met 1 venster, opzij
- zolder, gang, portaal en timmermanswerkplaats
- voor erf 18 m², achter erf 80 m²
- dak van pannen, met hout beschoten
- muren ½ waal, oost- en zuidkant gedeeltelijk van hout
- eigen regenbak, in de woning
- gemeenschappelijk privaat, op 20 meter, voor 2 woningen, van hout, over de sloot

1956 bouwvergunning

- tot het verbouwen van het woonhuis
- aanvrager: P. Hartland