

# Kanaaldijk 96a

## Periode 1832-1920

### Kadastrale eigenaren

1832-1850

Wed. Jacob Stam, boerin  
(kad. art. 0181)

1850-1871

Jan Jacobsz Stam, landman  
(kad. art. 0447)

1871-1895

Jacob Jansz Stam, landbouwer  
(kad. art. 0891)

1895-1913

Dirkje Burger, wed. Jacob Jansz Stam,  
veehoudster  
(kad. art. 1267)

1913-1919

Nicolaas Jacobus Stam, landbouwer  
(kad. art. 1261)

1919-1920

Jacob Nicolaas Stam, landbouwer  
(kad. art. 2166)

### Kadastrale gegevens



Situatie in 1821 met A0051

1832-1896

-omschrijving: huis en erf  
-huurwaarde gebouw(en): f 21,=/f 50,=  
-perceel: A0051 – oppervlakte: 390 m<sup>2</sup>  
-1896 sloping, stichting en splitsing



1896 sloping, stichting en splitsing

1896-1913

-omschrijving: huis  
-huurwaarde gebouw(en): f 160,=/f 119,=  
-perceel: A0869 – oppervlakte: 77 m<sup>2</sup>  
-1913 vereniging



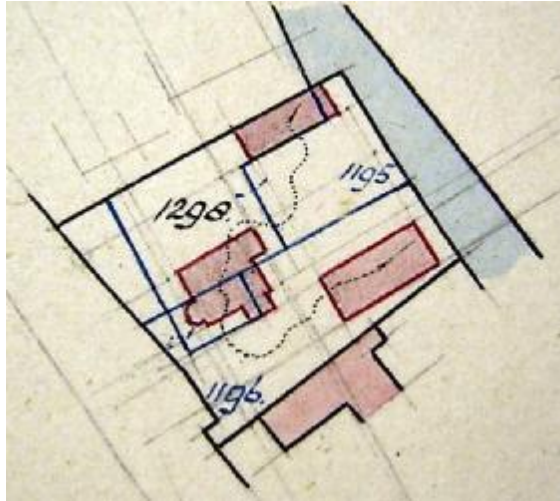
1913 vereniging

1913-1919

-omschrijving: huis en erf  
-huurwaarde gebouw(en): f 119,=  
-perceel: A1196 – oppervlakte: 625 m<sup>2</sup>  
-1919 stichting

1919-1920

-omschrijving: huis, schuren en erf  
-huurwaarde gebouw(en): f 297,= (incl. Kanaaldijk 96)  
-perceel: A1196 – oppervlakte: 625 m<sup>2</sup>  
-1920 sloping en vereniging



-gemeenschappelijk privaat , op 60 meter ,  
voor 2 woningen, van hout, over de sloot

1919 stichting, 1920 sloping en vereniging

Na 1920 deel van Kanaaldijk 96

### Bewoners en gebruikers

1833 Middenbuurt 45 – Jan Hooghuijs en  
wed. Jan Breed

1903 Kanaaldijk 65 – Dirkje Burger , wed. Jb.  
Stam

### Overige feiten

1833 belasting

-Middenbuurt 45

-woonhuijs

-belastingsschuldige: Jan Hooghuijs en wed. Jan  
Breed

-huurwaarde: f 18,=

-aantal deuren en vensters: 3

-aantal haardsteden: 1

1903 woningonderzoek

-Kanaaldijk 65

-eigenaar en bewoner: Dirkje Burger , wed. Jb.  
Stam, rentenierster

-aantal bewoners: 2

-oppervlakte woning: 75 m<sup>2</sup>

-kamer met 2 vensters, voor

-kamer met 2 vensters, opzij

-zolder , portaal en werkplaats

-voorert 30 m<sup>2</sup>, achtererf 100 m<sup>2</sup>

-dak van pannen, met hout beschoten

-muren ½ waal

-eigen regenbak, in de woning