

Kanaaldijk 50

Periode 1924-1972

Kadastrale eigenaren

1924-1931

Cornelis Jansz de Waal
(Zie Kanaaldijk 49)

1931-1972

Pieter Maartensz Stam, landbouwer en
administrateur
(kad. art. 1858)

1972-1972

Jozef A. M. van Leeuwen, leraar te Alkmaar
(kad. art. 3977)

Kadastrale gegevens

tot 1924

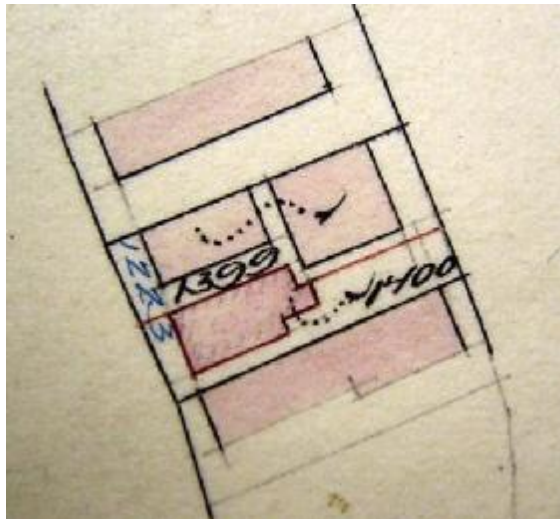
-deel van Kanaaldijk 49

-1924 stichting

1924-1931

-omschrijving: huis, deel van Kanaaldijk 49

-1931 splitsing



1924 stichting en 1931 splitsing

1931-1972

-omschrijving: huis en erf

-huurwaarde gebouw(en): f 138,=

-perceel: A1400 – oppervlakte: 260 m²

-1972 over naar Sint Pancras

Bewoners en gebruikers

1935 Kanaaldijk 70 – P. Stam Mzn

1946 Kanaaldijk 70 – P. Stam Mz

1964 Kanaaldijk 50 – P. Stam Mz

1972 Kanaaldijk 50 – N. Stam-Kikke

Overige feiten