

# Kanaaldijk 47a

## Periode 1902-1943

### Kadastrale eigenaren

1896-1900

Hillebrand Lammerschaag, veehouder  
(kad. art. 1203)

1900-1943

Jan Lammerschaag, veehouder  
(kad. art. 1248)

### Kadastrale gegevens

tot 1896

-deel van Kanaaldijk 48

-1896 splitsing



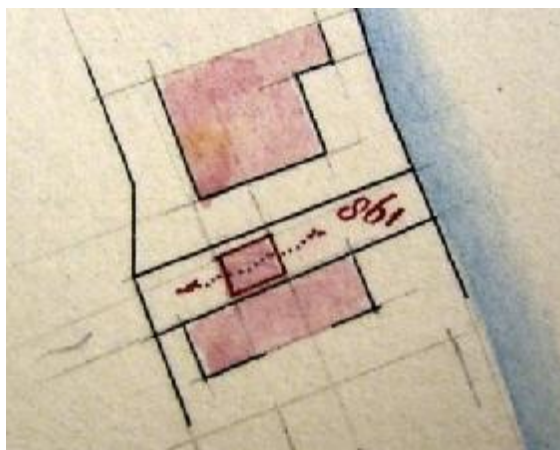
### 1896 splitsing

1896-1902

-omschrijving: erf

-perceel: A0861 – oppervlakte: 217 m<sup>2</sup>

-1902 stichting



### 1902 stichting

1902-1906

-omschrijving: huis en erf

-huurwaarde gebouw(en): f 50,=/f 48,=

-perceel: A0861 – oppervlakte: 217 m<sup>2</sup>

-1906 wijziging bestemming

1906-1943

-omschrijving: schuur en erf

-huurwaarde gebouw(en): f 30,=/f 18,=

-perceel: A0861 – oppervlakte: 217 m<sup>2</sup>

-1943 verbouw



### 1943 verbouw

1943-1943

-omschrijving: huis en erf

-huurwaarde gebouw(en): f 58,=

-perceel: A0861 – oppervlakte: 217 m<sup>2</sup>

-1943 vereniging

na 1943

-deel Kanaaldijk 47

### Bewoners en gebruikers

1903 Kanaaldijk 26 bis – Dieuwertje  
Boldewijn

1946 Kanaaldijk 66 – vervallen

### Overige feiten

1903 woningonderzoek

-Kanaaldijk 26 bis

-eigenaar: Jan Lammerschaag, veehouder te  
Koedijk

- bewoner: Dieuwertje Boldewijn, zonder beroep
- aantal bewoners: 1
- oppervlakte: woning: 30 m<sup>2</sup>
- kamer met 2 bedsteden en 2 vensters, voor
- kamer (keuken) met 2 vensters, achter
- zolder en portaal
- voor erf 40 m<sup>2</sup>, achter erf 70 m<sup>2</sup>
- dak van pannen, met hout beschoten
- muren ½ waal
- eigen regenbak, in de woning
- gemeenschappelijk privaat , op 10 meter , voor 2 woningen, van hout, over de sloot