

Kanaaldijk 47

Periode 1832-1972

Kadastrale eigenaren

1832-1843

wed. Hillebrand Klaasz Lammerschaag, boerin
(kad. art. 0125)

1843-1863

Jan Lammerschaag, landman
(kad. art. 0396)

1863-1864

Grietje Hillebrands Lammerschaag
(kad. art. 0767)

1864-1894

Hillebrand Lammerschaag, landbouwer
(kad. art. 0781)

1894-1911

Hillebrand Lammerschaag, veehouder
(kad. art. 1203)

1911-1948

Jan Lammerschaag, veehouder
(kad. art. 1248)

1948-1972

Pieter Jacob Lammerschaag, tuinbouwer
(kad. art. 2643)

1972-1972

Jan Lammerschaag, veehouder
(kad. art. 3981)

Kadastrale gegevens



Situatie in 1821 met A0023

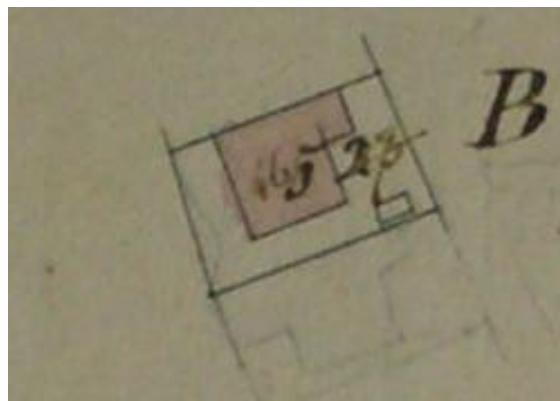
1832-1835

-omschrijving: huis en erf

-huurwaarde gebouw(en): f 33,=

-perceel: A0023 – oppervlakte: 630 m²

-1835 gedeeltelijke sloping en herbouw,
tevens hermeting



1835 sloping, herbouw en hermeting

1835-1943

-omschrijving: huis en erf

-huurw. gebouw(en): f 45,=/f 250,=/f 149,=

-perceel: A0465 – oppervlakte: 661 m²

-1943 sloping

1943-1943

-omschrijving: erf

-perceel: A0465 – oppervlakte: 661 m²

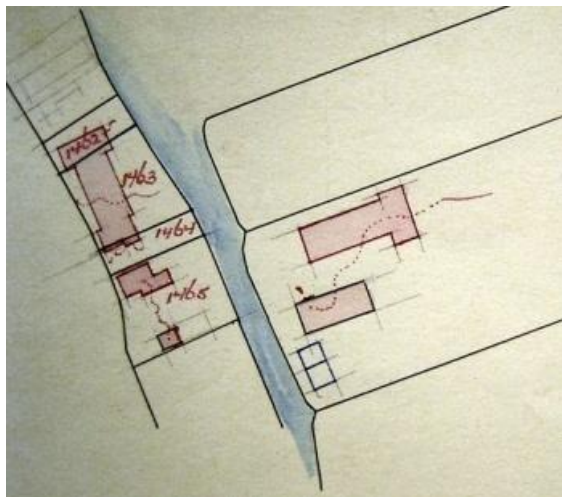
-1943 vereniging



1943 sloping en vereniging

1943-1950

- omschrijving: huis, schuur en erf
- huurwaarde gebouw(en): f 58,=
- perceel: A1465 – oppervlakte: 1020 m²
- 1950 stichting



1950 stichting

1950-1972

- omschrijving: huis, schuur en erf
- huurwaarde gebouw(en): f 188,=
- perceel: A1465 – oppervlakte: 1020 m²
- 1972 over naar Sint Pancras

Bewoners en gebruikers

- 1833 Middelbuurt 21 – Jan Runk
- 1897 Kanaaldijk 25 - H. Lammerschaag
- 1903 Kanaaldijk 26 – Jan Lammerschaag
- 1935 Kanaaldijk 65 – J. Lammerschaag
- 1946 Kanaaldijk 65 – P. J. Lammerschaag

1964 Kanaaldijk 47 – J. Lammerschaag

1972 Kanaaldijk 47 – J. Lammerschaag

Overige feiten

1833 belasting

Middelbuurt 21

- landmanswoning
- belastingsschuldige: Jan Runk
- huurwaarde: f 40,=
- aantal deuren en vensters: 5
- aantal haardsteden: 2

1903 woningonderzoek

-Kanaaldijk 26

-eigenaar: Hillebrand Lammerschaag,

rentenier te Alkmaar

-bewoner: Jan Lammerschaag, veehouder

-aantal bewoners: 7

-mede-bewonders: de dienstknecht Pieter Struijf en dienstmeid Maartje Hart

-oppervlakte: woning: 246 m²

-kamer met 2 vensters, voor

-kamer met 2 bedsteden en 2 vensters, voor

-kamer met 1 venster, voor

-in de veestalling 2 slaapplekken voor het personeel

-zolder, portaal, zoutkamer, kelder,

veestalling, achterom en hooibergplaats

-voor erf 125 m², achter erf 100 m²

-dak van riet, niet beschoten

-muren ½ waal

-eigen regenbak, in de woning

-gemeenschappelijk privaat, op 6 meter, voor 2 woningen, van hout, over de sloot

1950 bouwvergunning

-tot het bouwen van een woonhuis met veestalling en hangar

-aanvrager: P. Lammerschaag