

# Kanaaldijk 46

## Periode 1832-1972

### Kadastrale eigenaren

1832-1843

wed. Hillebrand Klaasz Lammerschaag, boerin  
(kad. art. 0125)

1843-1865

Guurtje Lammerschaag, huisvrouw van Jan  
Bruijn  
(kad. art. 0397)

1865-1870

Hillebrand en Ysbrand Bruijn, landbouwers  
(kad. art. 0797)

1870-1915

Ysbrand Jansz Bruijn, landeigenaar  
(kad. art. 0852)

1915-1972

Cornelis Wijbrandsz Spaan, landbouwer  
(kad. art. 1939)

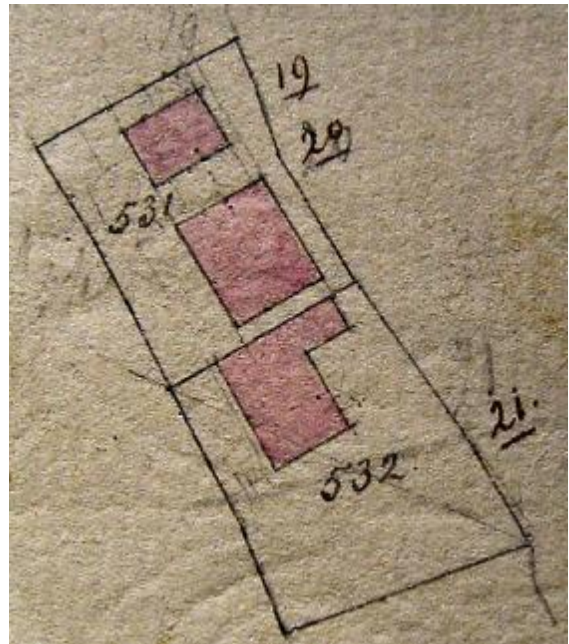
### Kadastrale gegevens



Situatie in 1821 met A0021

1832-1857

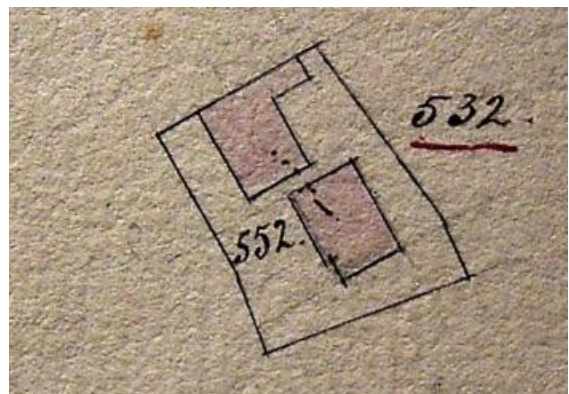
-omschrijving: huis en erf  
-huurwaarde gebouw(en): f 45,=  
-perceel: A0021 – oppervlakte: 1050 m<sup>2</sup>  
-1857 verbouw



1857 verbouw

1857-1858

-omschrijving: huis en erf  
-huurwaarde gebouw(en): f 45,=  
-perceel: A0532 – oppervlakte: 1050 m<sup>2</sup>  
-1858 stichting



1858 stichting

1858-1912

-omschrijving: huis, schuur en erf  
-huurwaarde gebouw(en): f 45,=/f 275,=/f  
164,=  
-perceel: A0552 – oppervlakte: 1050 m<sup>2</sup>  
-1912 stichting

1912-1926

-omschrijving: huis, schuur en erf  
-huurwaarde gebouw(en): f 169,=

-perceel: A0552 – oppervlakte: 1050 m<sup>2</sup>  
-1926 verbouw

1926-1943

-omschrijving: huis, schuren en erf  
-huurwaarde gebouw(en): f 189,=  
-perceel: A0552 – oppervlakte: 1050 m<sup>2</sup>  
-1943 sloping



1943 sloping

1943-1943

-omschrijving: erf  
-perceel: A0552 – oppervlakte: 1050 m<sup>2</sup>  
-1943 splitsing in Nr. 46b en 46c)

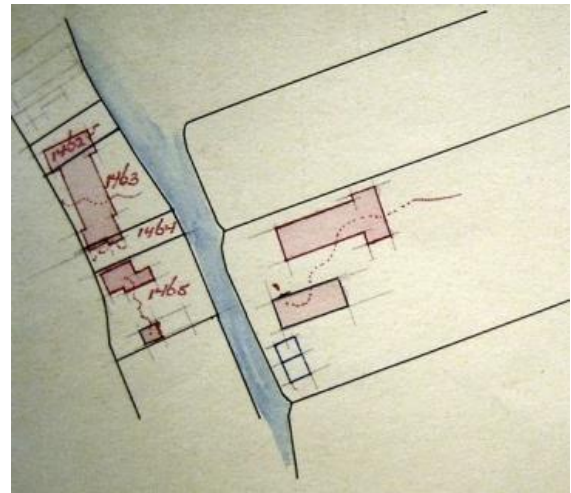
#### **Nr. 46a**

tot 1943

-deel Kanaaldijk 45  
-1943 sloping en splitsing

1943-1950

-omschrijving: erf  
-perceel: A1462 – oppervlakte: 343 m<sup>2</sup>  
-1950 stichting



1950 stichting

1950-1972

-hangar en erf  
-huurwaarde gebouw(en): Zie Nr. 46b  
-perceel: A1462 – oppervlakte: 343 m<sup>2</sup>  
-1972 over naar Sint Pancras

#### **Nr. 46b**

1943-1950

-omschrijving: erf  
-perceel: A1463 – oppervlakte: 905 m<sup>2</sup>  
-1950 stichting

1950-1959

-gedeelte huis, stal en erf  
-huurwaarde gebouw(en): f 233 (incl. Nr. 46a+c)  
-perceel: A1463 – oppervlakte: 905 m<sup>2</sup>  
-1959 bijbouw

1959-1972

-gedeelte huis, stal en erf  
-huurwaarde gebouw(en): f 238,= (incl. Nr. 46a+c)  
-perceel: A1463 – oppervlakte: 905 m<sup>2</sup>  
-1972 over naar Sint Pancras

#### **Nr. 46c**

1943-1950

- erf  
-perceel: A1464 – oppervlakte: 343 m<sup>2</sup>  
-1950 stichting

1950-1972

- gedeelte huis en erf
- huurwaarde gebouw(en): Zie Nr. 46b
- perceel: A1464 – oppervlakte: 343 m<sup>2</sup>
- 1972 over naar Sint Pancras

### Bewoners en gebruikers

- 1833 Middelbuurt 19 – wed. Hillebrand Klz. Lammertschaag
- 1897 Kanaaldijk 24 – Y. Bruijn
- 1903 Kanaaldijk 25 – Ysbrand Bruijn
- 1935 Kanaaldijk 63 - J. Nieuwenburg
- 1935 Kanaaldijk 64 – C. Spaan
- 1946 Kanaaldijk 63 en 64 – afgebrand
- 1964 Kanaaldijk 46 – wed. E. Spaan-Bruijn en wed. M. de Waal-Spaan
- 1972 Kanaaldijk 46 – IJ. Spaan en M. de Waal-Spaan

### Overige feiten

- 1833 belasting
- Middelbuurt 19
- landmanswoning
- belastingsschuldige: wed. Hillebrand Klz. Lammertschaag
- huurwaarde f 50,=
- aantal deuren en vensters: 5
- aantal haardsteden: 2
  
- 1903 woningonderzoek
- Kanaaldijk 25
- eigenaar en bewoner: Ysbrand Bruijn, veehouder
- aantal bewoners: 4
- mede-bewoonster: dienstbode Hendrika Lindeboom
- oppervlakte: woning: 240 m<sup>2</sup>
- kamer met 1 venster op noordzijde
- kamer met 2 vensters, voor
- kamer met 2 bedsteden en 2 vensters, voor
- zolder, zoutkamer, veestalling, achterom en hooibergplaats
- voor erf 60 m<sup>2</sup>, achter erf 100 m<sup>2</sup>
- dak van riet, niet beschoten
- muren ½ waal
- eigen regenbak, in de woning

-eigen privaat, op 6 meter, van hout, over de sloot

- 1950 bouwvergunning
- tot het bouwen van een woonhuis met veestalling en een hangar
- aanvrager: C. Spaan

- 1959 bouwvergunning
- tot het uitbreiden van een schuur
- aanvrager: C. Spaan