

# Kanaaldijk 39-40

## Periode 1832-1972

### Kadastrale eigenaren

1832-1853

Jan Cornelisz Blaauw, boer  
(kad. art. 0016)

1853-1861

Cornelis Jansz Blaauw, landman  
(kad. art. 0593)

1861-1881

Jacob Groenewoud, landman  
(kad. art. 0366)

1881-1907

Pieter Klaasz Stam, landman  
(kad. art. 1038)

1907-1932

Gerrit Kuiper, landbouwer  
(kad. art. 1679)

1932-1950

Jan Cornelisz de Wit, schuitemaker  
(kad. art. 1281)

1950-1972

Cornelis de Wit, scheepsmaker  
(kad. art. 3050)

### Kadastrale gegevens

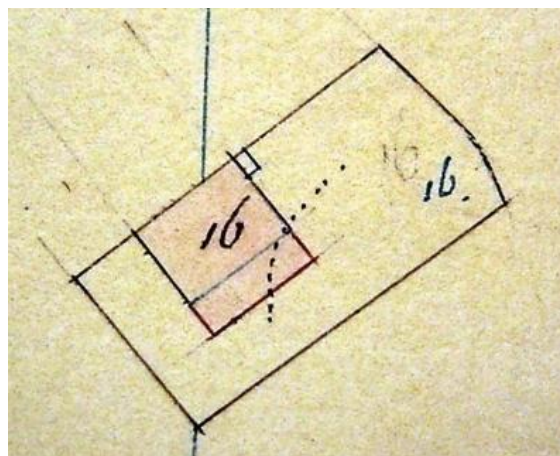


Situatie in 1821 met A0016

1832-1885

-omschrijving: huis en erf

-huurwaarde gebouw(en): f 21,=/f 80,=  
-perceel: A0016 – oppervlakte: 820 m<sup>2</sup>  
-1885 bijbouw



1885 bijbouw

1885-1887

-omschrijving: huis, huis en erf  
-huurwaarde gebouw(en): f 80,= + vrijdom  
-perceel: A0016 – oppervlakte: 820 m<sup>2</sup>  
-1887 verval vrijdom

1887-1904

-omschrijving: huis, huis en erf  
-huurwaarde gebouw(en): f 80,= + f 60,=  
-perceel: A0016 – oppervlakte: 820 m<sup>2</sup>  
-1904 verbouw

1904-1937

-omschrijving: huis en erf  
-huurwaarde gebouw(en): f 140,=/f 123,=  
-perceel: A0016 – oppervlakte: 820 m<sup>2</sup>  
-1937 stichting

1937-1963

-omschrijving: huis, schuur, werkplaats en erf  
-huurwaarde gebouw(en): f 152,=  
-perceel: A0016 – oppervlakte: 820 m<sup>2</sup>  
-1963 stichting

1963-1968

-omschrijving: huis, garage, schuur, werkplaats  
en erf  
-huurwaarde gebouw(en): f 162,=  
-perceel: A0016 – oppervlakte: 820 m<sup>2</sup>  
-1968 stichting

1968-1972

- omschrijving: huis, werkplaats en erf
- huurwaarde gebouw(en): f 724,=
- perceel: A0016 – oppervlakte: 820 m<sup>2</sup>
- 1972 over naar Sint Pancras

### Bewoners en gebruikers

- 1833 Noordeinde 14 – Jan Blaauw
- 1897 Kanaaldijk 19 – P. Stam Kzn.
- 1897 Kanaaldijk 19a – Jb. Hart
- 1903 Kanaaldijk 21 – wed. P. Stam
- 1935 Kanaaldijk 53 – C. de Wit
- 1935 Kanaaldijk 54 – mej. M. Nieuwenburg
- 1946 Kanaaldijk 53 – A. Langedijk
- 1946 Kanaaldijk 54 – K. Kuiper
- 1964 Kanaaldijk 39 – A. Langedijk
- 1964 Kanaaldijk 40 – mevr. Weidema
- 1972 Kanaaldijk 39/40 – J. de Wit

### Overige feiten

- 1833 belasting
- Noordeinde 14
- landmanswoning
- belastingsschuldige: Jan Blaauw
- huurwaarde: f 25,=
- aantal deuren en vensters: 2
- aantal haardsteden: 1
  
- 1903 woningonderzoek
- Kanaaldijk 21
- eigenaar en bewoner: Aaltje Kossen, wed. P. Stam, landbouwster
- aantal bewoners: 2
- oppervlakte: woning: 159 m<sup>2</sup>
- kamer met 2 bedsteden en 2 vensters, voor
- kamer met 2 vensters, opzij
- zolder, werkplaats en koolbergplaatsen
- voor erf 100 m<sup>2</sup>, achter erf 200 m<sup>2</sup>
- dak van riet, niet beschoten
- muren ½ waal
- eigen regenbak, aan de woning
- eigen privaat, op 15 meter, van hout, over de sloot

1937 bouwvergunning

- tot het bouwen van een werkplaats
- aanvrager: Jn. de Wit Czn.

1962 bouwvergunning

- tot het bouwen van een garage
- aanvrager: C. de Wit

1965 bouwvergunning

- tot het gedeeltelijk veranderen van het perceel
- aanvrager: C. de Wit

1967 bouwvergunning

- tot het oprichten van een woonhuis
- aanvrager: J. de Wit

1967 bouwvergunning

- tot het oprichten van een bedrijfsschuur (constructiewerkplaats)
- aanvrager: J. de Wit

1971 uit overzicht van de gemeente blijken de woningen Kanaaldijk 39 en 40 te zijn afgebroken. Hiervoor is een nieuwe woning gekomen