

Kanaaldijk 33a op het Slick

Periode 1924-1972

Kadastrale eigenaren

1924-1972

Maarten Jansz Molenaar, timmerman
(kad. art. 1825)

Kadastrale gegevens

tot 1924

-weiland

-1924 splitsing en stichting



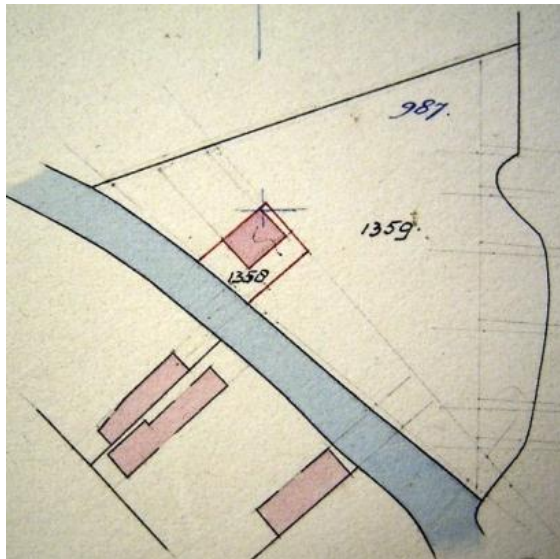
Situatie in 1927

1967-1972

-omschrijving: erf

-perceel: A1358 – oppervlakte: 230 m²

-1972 over naar Sint Pancras



1924 splitsing en stichting

1924-1967

-werkplaats en erf

-huurwaarde gebouw(en): f 19,=

-perceel: A1358 – oppervlakte: 230 m²

-1967 sloping