

Kanaaldijk 33-34

Periode 1832-1972

Kadastrale eigenaren

1832-1839

wed. Hillebrand Klaasz Lammerschaag, boerin
(kad. art. 0125)

1839-1855

Arie Eenigenburg, landman
(kad. art. 0311)

1855-1863

Willem Bak, landbouwer
(kad. art. 0520)

1863-1866

Antje Eenigenburg, wed. Willem Bak
(kad. art. 0771)

1866-1875

Lieuwe Bos, broodbakker
(kad. art. 0762)

1875-1876

Antje Grootewal, wed. Lieuwe Bos, boerin
(kad. art. 0796)

1876-1907

Pieter Blaauw, timmerman en landbouwer
(kad. art. 0978)

1907-1911

Jacob Jacobsz Groot en cons.
(kad. art. 1445)

1911-1961

Maarten Jansz Molenaar, timmerman
(kad. art. 1825)

1961-1964

Antonius W. van der Klugt te Bergen
(kad. art. 3477)

1964-1972

Pieter Zut, metaalarbeider
(kad. art. 3576)

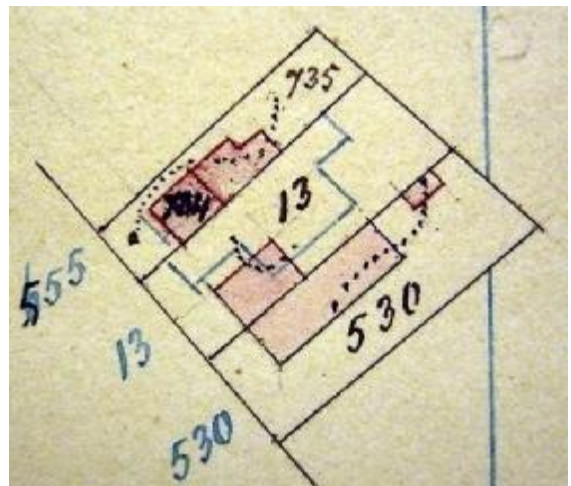
Kadastrale gegevens



Situatie in 1821 met A0013

1832-1887

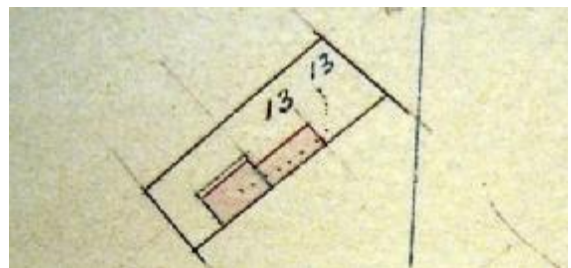
- omschrijving: huis en erf
- huurwaarde gebouw(en): f 33,=/f 120,=
- perceel: A0013 – oppervlakte: 480 m²
- 1887 herbouw



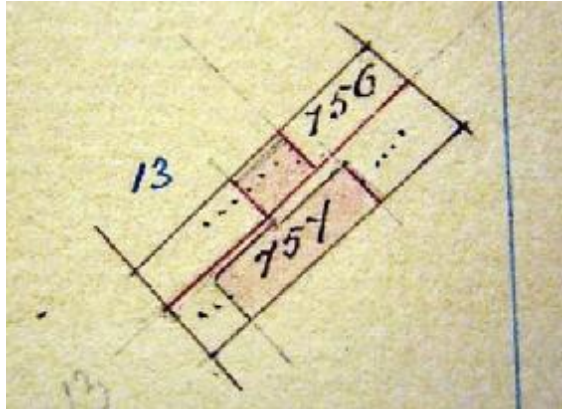
1887 herbouw

1887-1888

- omschrijving: huis en erf
- huurwaarde gebouw(en): f 60,=
- perceel: A0013 – oppervlakte: 480 m²
- (1888 stichting, bijbouw en splitsing)



1888 bijbouw



1888 splitsing

1888-1893

- omschrijving: huis en erf
- huurwaarde gebouw(en): f 100,=
- perceel: A0757 – oppervlakte: 265 m²
- 1893 bijbouw



1893 bijbouw

1893-1914

- omschrijving: huis en erf
- huurwaarde gebouw(en): f 140,=/f 94,=
- perceel: A0757 – oppervlakte: 265 m²
- 1914 bijbouw

1914-1972

- omschrijving: huis, schuur en erf
- huurwaarde gebouw(en): f 97,=
- perceel: A0757 – oppervlakte: 265 m²
- 1972 over naar Sint Pancras

Bewoners en gebruikers

- 1833 Noordeinde 11 – Jan Stam
- 1897 Kanaaldijk 16 – P. Blaauw