

Kanaaldijk 32

Periode 1889-1972

Kadastrale eigenaren

1889-1916

Pieter Blaauw, timmerman
(kad. art. 0978)

1916-1917

Jan de Groot, schipper
(kad. art. 1284)

1917-1928

Pieter Slot, landbouwer
(kad. art. 2061)

1928-1969

Cornelis Barsingerhorn, tuinbouwer
(kad. art. 2477)

1969-1972

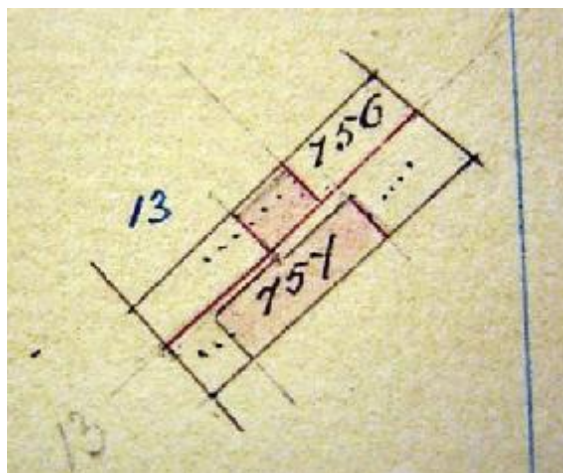
Petrus Wester, timmerman
(kad. art. 3781)

Kadastrale gegevens

tot 1889

-deel van Kanaaldijk 33

-1889 stichting en splitsing



1889 stichting en splitsing

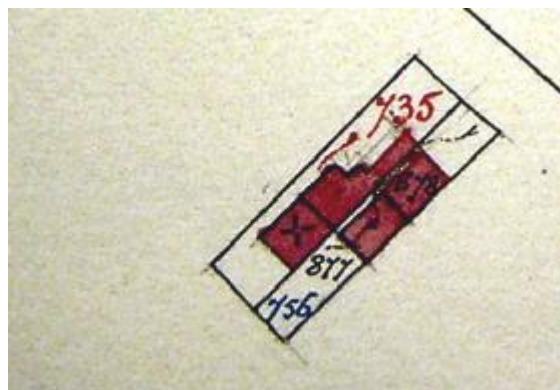
1889-1897

-omschrijving: huis en erf

-huurwaarde gebouw(en): f 50,=

-perceel: A0756 – oppervlakte: 192 m²

-1897 bijbouw en splitsing



1897 bijbouw en splitsing

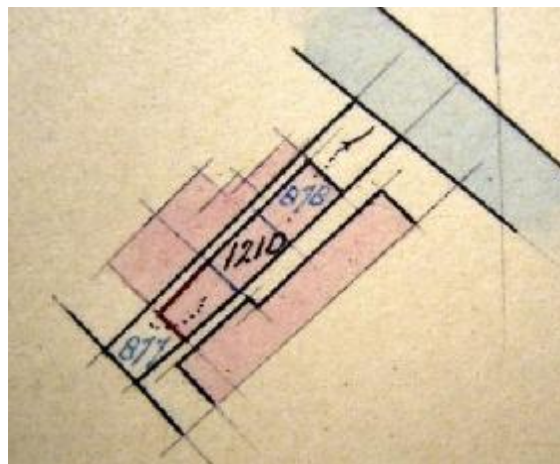
1897-1915

-omschrijving: huis en erf

-huurwaarde gebouw(en): f 40,= / f 48,=

-perceel: A0877 – oppervlakte: 156 m²

-1915 bijbouw en vereniging



1915 bijbouw en vereniging

1915-1964

-omschrijving: huis en erf

-huurwaarde gebouw(en): f 97,=

-perceel: A1210 – oppervlakte: 192 m²

-1964 vernieuwing

1964-1972

-omschrijving: huis en erf

-huurwaarde gebouw(en): f 118,=

-perceel: A1210 – oppervlakte: 192 m²

-1972 over naar Sint Pancras

Bewoners en gebruikers

- 1897 Kanaaldijk 15 – N. Klomp
- 1897 Kanaaldijk 15 - S. Langedijk
- 1903 Kanaaldijk 16 – Pieter Blaauw
- 1935 Kanaaldijk 46 – J. Kooij
- 1935 Kanaaldijk 46 – M. Molenaar
- 1946 Kanaaldijk 46 – M. Molenaar
- 1964 Kanaaldijk 32 – P. Zut
- 1972 Kanaaldijk 32 – P. Zut

Overige feiten

- 1903 woningonderzoek
 - Kanaaldijk 16
 - eigenaar Pieter Blaauw sr., landbouwer
 - bewoner: Pieter Blaauw, timmerman
 - aantal bewoners: 5
 - oppervlakte: woning: 73 m²
 - kamer met 2 bedsteden en 2 vensters, achter
 - kamer met 1 venster, opzij
 - zolder, timmerwerkplaats en portaal
 - voor erf 30 m², achter erf 70 m²
 - dak van pannen, met hout beschoten
 - muren ½ waal
 - eigen regenbak, in de woning
 - eigen privaat, op 10 meter, van hout, over de sloot
 - huur f 2,25 per week
- 1964 bouwvergunning
 - tot het verbouwen van de woning
 - Aangevraagd door: P. Zut, Kanaaldijk 46
- 1971 Uit overzicht van de gemeente blijkt dat er sinds 1955 een zomerwoning is