

# Kanaaldijk 30

## Periode 1873-1972

### **Kadastrale eigenaren**

1862-1902

Jacob van Die, landbouwer  
(kad. art. 0740)

1902-1903

Lourens van der Oord, veehouder  
(kad. art. 1056)

1903-1904

Willem Boldewijn te Alkmaar  
(kad. art. 0817)

1904-1911

Pieter Modder, winkelier  
(kad. art. 1565)

1911-1917

Cornelis Liewesz Bos, landman  
(kad. art. 1733)

1917-1957

Jan Muis, landbouwer  
(kad. art. 2044)

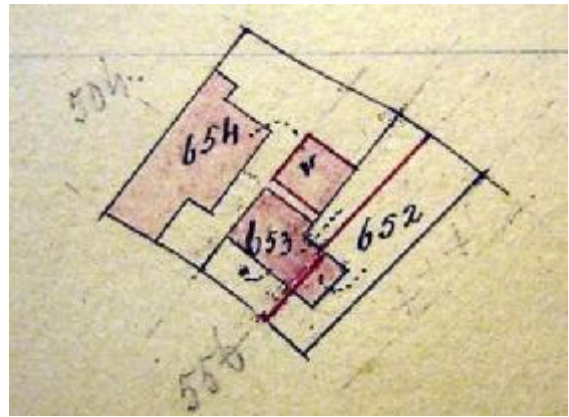
1957-1972

Jan Jansz Muis, tuinbouwer  
(kad. art. 2826)

### **Kadastrale gegevens**

tot 1873

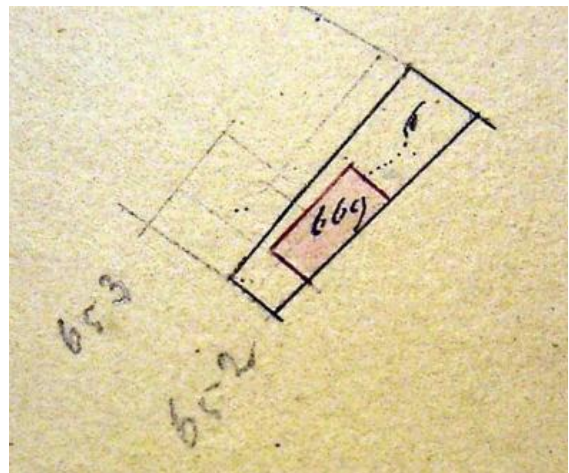
- deel Kanaaldijk 29
- 1873 splitsing



#### 1873 splitsing

1873-1874

- omschrijving: huis en erf
- huurwaarde gebouw(en): f 21,=
- perceel: A0652 – oppervlakte: 295 m<sup>2</sup>
- 1874 stichting



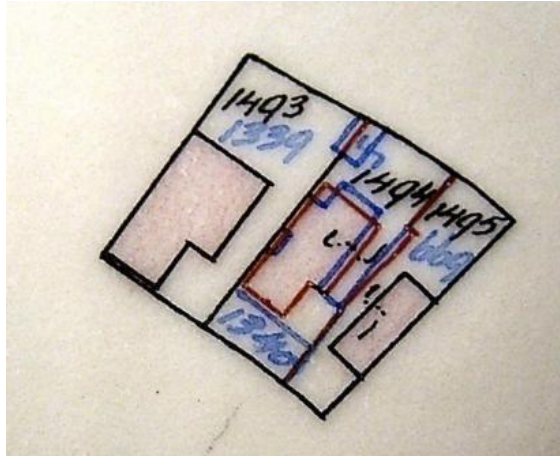
#### 1874 stichting

1874-1880

- omschrijving: huis en erf
- huurwaarde gebouw(en): vrijdom
- 1880 verval vrijdom

1880-1962

- omschrijving: huis en erf
- huurwaarde gebouw(en): f 90,=/f 87,=
- perceel: A0669 – oppervlakte: 295 m<sup>2</sup>
- 1962 splitsing



#### 1962 splitsing

1962-1972

- omschrijving: huis, schuur en erf
- huurwaarde gebouw(en): f 87,-
- perceel: A1495 – oppervlakte: 295 m<sup>2</sup>
- 1972 over naar Sint Pancras

#### Bewoners en gebruikers

- 1897 Kanaaldijk 13 – Jb. van Die
- 1903 Kanaaldijk 14 – Pieter Modder
- 1935 Kanaaldijk 43 – J. Muis
- 1946 Kanaaldijk 43 – Jb. Muis
- 1964 Kanaaldijk 30 – J. Muis
- 1972 Kanaaldijk 30 – J. Muis

#### Overige feiten

- 1903 woningonderzoek
- Kanaaldijk 14
- eigenaar en bewoner: Pieter Modder , winkelier
- aantal bewoners: 4
- oppervlakte: woning: 75,50 m<sup>2</sup>
- kamer met 2 bedsteden en 2 vensters, opzij
- winkel, zolder , bergplaats en werkplaats
- voorerf 40 m<sup>2</sup>, achtererf 120 m<sup>2</sup>
- dak van pannen, bescoten met hout
- muren ½ waal
- eigen regenbak, in de woning
- eigen privaat, op 30 meter , van hout, over de sloot