

Kanaaldijk 23

Periode 1832-1972

Kadastrale eigenaren

1832-1869

Jan Commandeur, boer
(kad. art. 0108)

1869-1878

Aagje Madderom, wed. Jan Commandeur,
boerin
(kad. art. 0847)

1878-1880

Jacob Commandeur, landman
(kad. art. 0993)

1880-1919

Willem Boldewijn, landman
(kad. art. 0817)

1919-1948

Jan Lammerschaag, veehouder
(kad. art. 1248)

1948-1972

Hillebrand Lammerschaag, tuinbouwer
(kad. art. 3019)

Kadastrale gegevens



Situatie in 1821 met A0004

1832-1900

- omschrijving: huis en erf
- huurwaarde gebouw(en): f 33,=/f 180,=
- perceel: A0004 – oppervlakte: 670 m²
- 1900 stichting, splitsing en wijziging bestemming



1900 sloping, stichting en splitsing in A0939 en A0940

1900-1919 (a)

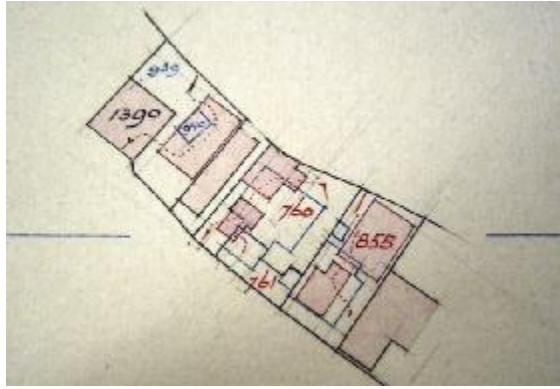
- omschrijving: huis en erf
- huurwaarde gebouw(en): f 160,=/f 104,=
- perceel: A0939 – oppervlakte: 641 m²
- 1927-stichting en vereniging

1900-1925 (b)

- omschrijving: huis
- huurwaarde gebouw(en): f 30,=/f 38,=
- perceel: A0940 – oppervlakte: 29 m²
- 1925 sloping

1925-1927 (b)

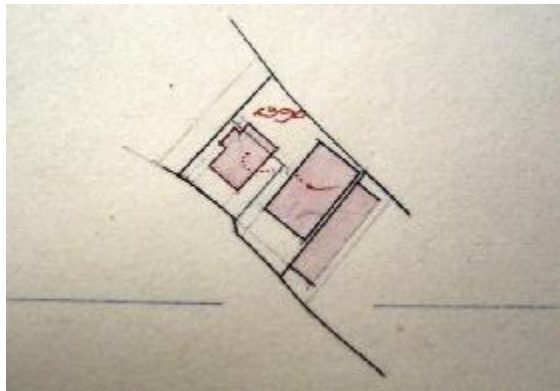
- omschrijving: schuur
- huurwaarde gebouw(en): f 30,=
- perceel: A0940 – oppervlakte: 29 m²
- 1927 sloping en vereniging



1927 sloping, stichting en vereniging tot A1390

1927-1928 (a+b)

- omschrijving: huis, schuur en erf
 - huurwaarde gebouw(en): f 134,=
 - perceel: A1390 – oppervlakte: 670 m²
- (1928 sloop en stichting)



1928 sloping en stichting

1928-1972

- omschrijving: huis, schuren, koolschuren en erf
- huurwaarde gebouw(en): f 253,=
- perceel: A1390 – oppervlakte: 670 m²
- 1972 over naar Sint Pancras

Bewoners en gebruikers

- 1833 Noordeinde 4 – Jan Commandeur
- 1897 Kanaaldijk 5 – W. Boldewijn
- 1903 Kanaaldijk 7 – Willem Blokker
- 1903 Kanaaldijk 7a – Neeltje Hart, wed. E. de Jong
- 1935 Kanaaldijk 33 – H. Lammerschaag
- 1946 Kanaaldijk 33 – H. Lammerschaag
- 1964 Kanaaldijk 23 – H. Lammerschaag

1972 Kanaaldijk 23 – Mw. Lammerschaag-de Waal

Overige feiten

1833 belasting

- Noordeinde 4
- landmanswoning
- belastingsschuldige: Jan Commandeur
- huurwaarde: f 40,=
- aantal deuren en vensters: 8
- aantal haardsteden: 2

1903 woningonderzoek

- Kanaaldijk 7
- eigenaar: Willem Boldewijn, rentenier te Alkmaar
- bewoner: Willem Blokker, landbouwer
- aantal bewoners: 3
- oppervlakte: woning: 181 m²
- kamer met 2 vensters, voor
- kamer met 2 bedsteden en 2 vensters, voor
- zolder, dorsch en koolbergplaats
- voor erf 25 m², achter erf 150 m²
- dak van riet, niet beschoten
- muren ½ waal
- eigen regenbak in de woning
- gemeenschappelijk privaat, op 10 meter, voor 2 woningen, van hout, over de sloot

1903 woningonderzoek

- Kanaaldijk 7a
- eigenaar: Willem Boldewijn, rentenier te Alkmaar
- bewoner: Neeltje Hart, wed. E. de Jong, huisvrouw
- aantal bewoners: 1
- oppervlakte: woning: 29 m²
- kamer met 2 vensters, voor
- zolder en portaal
- slaapplaats in portaal
- dak van pannen, beschoten met riet
- muren, ½ waal
- eigen regenton, aan de woning
- gemeenschappelijk privaat, op 50 meter, voor 2 woningen, van hout, over de sloot
- huur f 1,= per week

1928 bouwvergunning
tot slooping en bouw woonhuis
--aanvrager: H.W. van der Veen