

Kanaaldijk 20a

Periode 1963-1972

Kadastrale eigenaren

1912-1957

Diverse eigenaren

1957-1972

Jan Klaasz de Waal, tuinbouwer

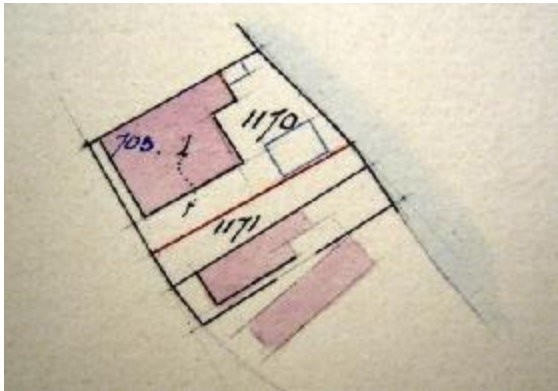
(kad. art. 3097)

Kadastrale gegevens

tot 1912

-deel Kanaaldijk 20

-1912 splitsing



1912 splitsing in A1170 en A1171

1912-1963

-omschrijving: erf

-perceel: A1171 - oppervlakte: 160 m²

-1963 stichting

1963-1972

-overkapping en erf

-perceel: A1171 – oppervlakte: 160 m²

-1972 over naar Sint Pancras