

# Kanaaldijk 20

## Periode 1832-1972

### Kadastrale eigenaren

1832-1865

Cornelis Geus, boer  
(kad. art. 0049)

1865-1911

Dirk Kos, landman  
(kad. art. 0803)

1911-1912

Simon Langedijk en cons.  
(kad. art. 1823)

1912-1961

Simon Langedijk, landbouwer te Koedijk  
(kad. art. 1819)

1961-1963

Louisa Clasina van Donselaar, zonder beroep  
(kad. art. 3456)

1963-1972

Thomas Genee, tuinder  
(kad. art. 3068)

### Kadastrale gegevens



Situatie in 1821 met A0002

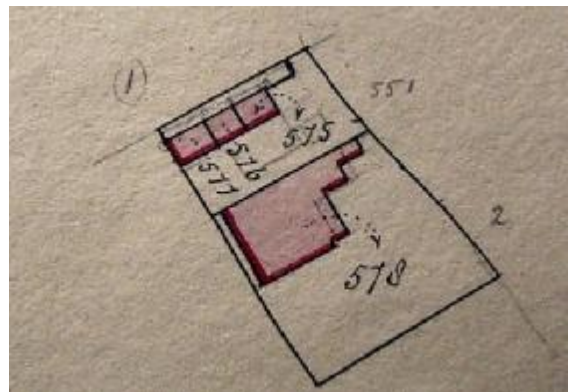
1832-1863

-omschrijving: huis en erf

-huurwaarde gebouw(en): f 33,=

-perceel: A0002 – oppervlakte: 990 m<sup>2</sup>

-1863 stichting



1863 stichting

1863-1866

-omschrijving: huis en erf

-huurwaarde gebouw(en): vrijdom

(perceel: A0578 – oppervlakte: 990 m<sup>2</sup>)

-1866 verval vrijdom

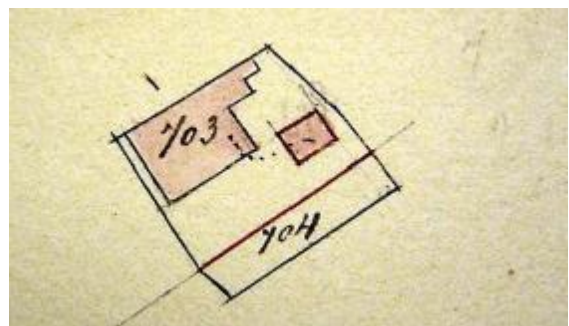
1866-1877

-omschrijving: huis en erf

-huurwaarde gebouw(en): f 45,= / f 250,=

-perceel: A0578 – oppervlakte: 990 m<sup>2</sup>

-1877 bijbouw en splitsing



1877 bijbouw boet en splitsing in A0703 en A0704

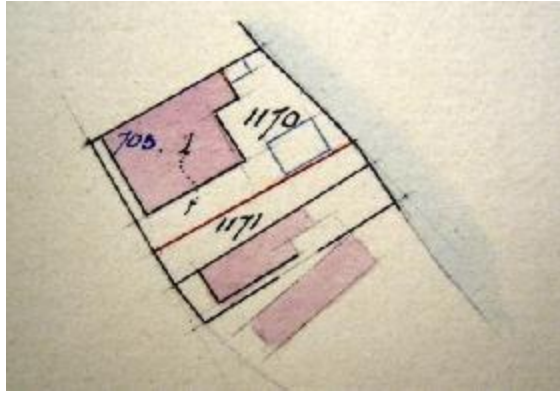
1877-1912

-omschrijving: huis, boet en erf

-huurwaarde gebouw(en): f 250,= / f 174,=

-perceel: A0703 – oppervlakte: 780 m<sup>2</sup>

-1912 splitsing



1912 sloping en spltsing in A1170 en A1171

1912-1949

- omschrijving: huis en erf
- huurwaarde gebouw(en): f 174,=
- perceel: A1170 – oppervlakte: 620 m<sup>2</sup>
- 1949 verbouw

1949-1962

- omschrijving: huis (2 woningen), schuur en erf
- huurwaarde gebouw(en): f 174,=
- perceel: A1170 – oppervlakte: 620 m<sup>2</sup>
- 1962 gedeeltelijke vernieuwing

1962-1972

- omschrijving: huis en erf
- huurwaarde gebouw(en): f 296,=
- perceel: A1170 – oppervlakte: 620 m<sup>2</sup>
- 1972 over naar Sint Pancras

### Bewoners en gebruikers

1833 Noordeinde 2 – Cornelis Geus en Klaas Hoogland

1833 Noordeinde 2 – Dirk Sluijs

1897 Kanaaldijk 2 - Jb. Keeman

1903 Kanaaldijk 2 - Simon Langedijk

1903 Kanaaldijk 2a - Pieter Schagen

1907 Kanaaldijk 14 - S. Langedijk

1907 Kanaaldijk 14a – Joh. Blaauboer en Jb. Manneveld

1935 Kanaaldijk 18 – S. Langedijk

1946 Kanaaldijk 18 – S. Langedijk

1964 Kanaaldijk 20 – Th. Genee

1972 Kanaaldijk 20 – Th. Genee

### Overige feiten

1833 belasting

- Noordeinde No. 2
- gedeelte landmanswoning
- belastingsschuldige: Dirk Sluijs
- huurwaarde: f 25,=
- aantal deuren en vensters: 4
- aantal haardsteden: 1

1833 belasting

- Noordeinde No. 2
- gedeelte landmanswoning
- belastingsschuldige: Cornelis Geus en Klaas Hoogland
- huurwaarde: f 16,=
- aantal deuren en vensters: 2
- aantal haardsteden: 1

1903 woningonderzoek

- Kanaaldijk 2
- eigenaar Dirk Kos
- bewoner Simon Langedijk
- aantal bewoners: 3
- oppervlakte: woning 224 m<sup>2</sup>
- kamer met 2 bedsteden en 2 vensters, voor
- kamer met 2 vensters, voor
- zolder en koolbergplaats
- voor erf 25 m<sup>2</sup>, achter erf 50 m<sup>2</sup>
- dak van riet, niet beschoten
- muren ½ waal
- gemeenschappelijke regenbak, in de woning, voor 2 woningen
- gemeenschappelijk privaat voor 2 woningen, op 8 meter, van hout, over de sloot
- huur f 1,50 per week
- veel last van lekkage aan de ramen

1903 woningonderzoek

- Kanaaldijk 2a
- eigenaar Dirk Kos
- bewoner Pieter Schagen
- aantal bewoners± 2
- oppervlakte: woning: 112 m<sup>2</sup>
- kamer met 3 bedsteden en 2 vensters, opzij
- kamer met 2 vensters, achter
- zolder, kelder, dorsch en hooibergplaats

- zijerf 100 m<sup>2</sup>
- dak van riet, niet beschoten
- muren ½ waal
- gemeenschappelijke regenbak, in de woning,  
voor 2 woningen
- gemeenschappelijk privaat , op 10 meter ,  
voor 2 woningen, van hout, over de sloot
- huur f 1,25 per week
- last van rook