

# Kanaaldijk 12-13

## Periode 1832-1972

### Kadastrale eigenaren

1832-1839

Jacob Butter, landbouwer te Oudkarspel  
(kad. art. Oudk-0049)

1839-1861

Maartje Butter, huisvrouw van Jan Stam te  
Oudkarspel  
(kad. art. Oudk-0444)

1861-1868

Jacob Stam, landman te Oudkarspel  
(kad. art. Oudk-0872)

1868-1872

Maartje Kroon, wed. Jacob Stam te  
Oudkarspel  
(kad. art. Oudk-1042)

1872-1907

Pieter Cornelisz Geus, landman te Oudkarspel  
(kad. art. Oudk-0971)

1907-1913

Pieter Cornelisz Geus, landman  
(kad. art. 1571)

1913-1924

Pieter Cornelisz Geus, landbouwer  
(kad. art. 0804)

1924-1925

Jan Dirkmaat te Noord-Scharwoude en cons.  
(kad. art. 2337)

1925-1928

Jan Dirksz Dirkmaat te Noord-Scharwoude  
(kad. art. 2336)

1928-1939

Grietje Govers, wed. Jan Dirkmaat te Oudorp  
(kad. art. 2486)

1939-1972

Dirk Jansz Dirkmaat te Noord-Scharwoude  
(kad. art. 2721)

### Kadastrale gegevens



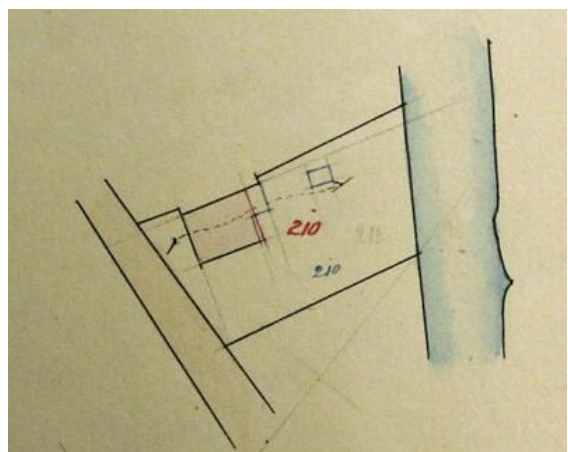
#### Situatie in 1821

1832-1891

-omschrijving: huis en erf  
- huurwaarde gebouw(en): f 33,=/f 120,=  
-perceel: Oudk-A0210 – oppervlakte: 2130 m<sup>2</sup>  
-1891 gedeeltelijke sloping

1891-1892

-omschrijving: huis en erf  
- huurwaarde gebouw(en): f 120,=  
-perceel: Oudk-A0210 – oppervlakte: 2130 m<sup>2</sup>  
-1892 afbraak

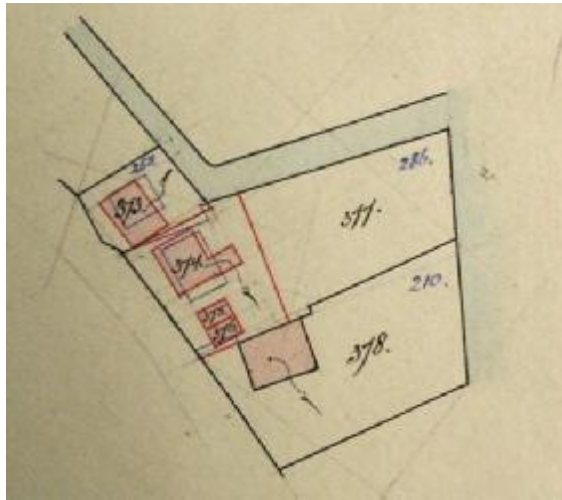


#### 1891 en 1892 gedeelte sloping van het huis en afbraak van een schuur

1892-1901

-omschrijving: huis en erf  
- huurwaarde gebouw(en): f 120,=

-perceel: Oudk-A0210 – oppervlakte: 2130 m<sup>2</sup>  
-1901 redres



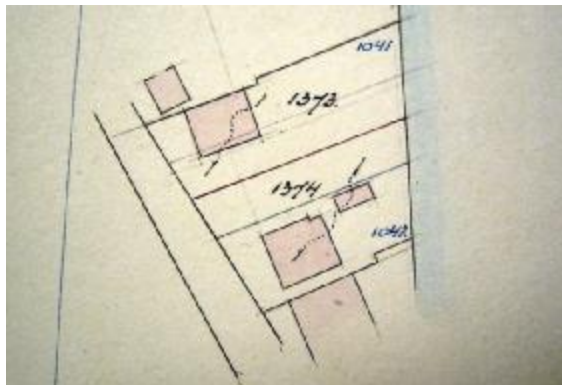
1901 redres

1901-1907

-omschrijving: huis en erf  
- huurwaarde gebouw(en): f 120,=  
-perceel: Oudk-A0378 – oppervlakte: 2130 m<sup>2</sup>  
-1907 van gemeente Oudkarspel naar Koedijk

1907-1925

-omschrijving: huis en erf  
- huurwaarde gebouw(en): f 120,=/f 94,=  
-perceel: A1041 – oppervlakte: 2130 m<sup>2</sup>  
-1925 splitsing



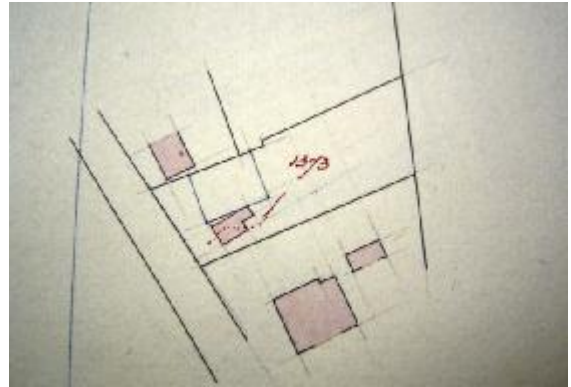
1925 splitsing

1925-1926

-omschrijving: huis, erf en weiland  
- huurwaarde gebouw(en): f 94,=  
-perceel: A1373 – oppervlakte: 1530 m<sup>2</sup>  
-1926 sloping

1926-1927

-omschrijving: erf en weiland  
-perceel: A1373 – oppervlakte: 1530 m<sup>2</sup>  
-1927 stichting



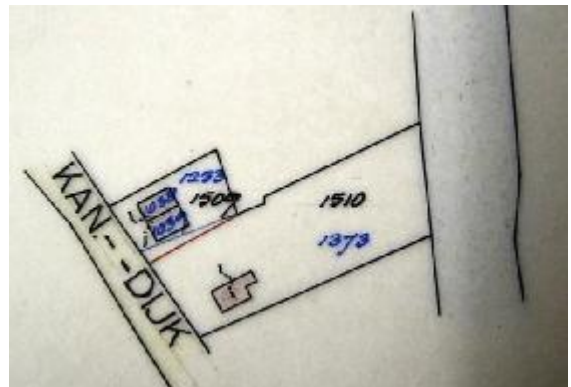
1926 en 1927 sloping en stichting

1927-1960

-omschrijving: huis, erf en weiland  
- huurwaarde gebouw(en): f 89,=  
-perceel: A1373 – oppervlakte: 1530 m<sup>2</sup>  
-1960 stichting

1960-1965

-omschrijving: huis, erf en weiland  
- huurwaarde gebouw(en): f 99,=  
-perceel: A1373 – oppervlakte: 1530 m<sup>2</sup>  
-1965 splitsing



1965 splitsing

1965-1972

-omschrijving: huis, schuur, erf en weiland  
- huurwaarde gebouw(en): f 99,=  
-perceel: A1510 – oppervlakte: 1530 m<sup>2</sup>  
-1972 over naar Sint Pancras

### **Adressen, bewoners en gebruikers**

- 1907 Kanaaldijk 8 - C. Wortel
- 1935 Kanaaldijk 12 - C. Damiaans
- 1946 Kanaaldijk 12 - P. de Vet
- 1964 Kanaaldijk 12 - G.H. Rink
- 1964 Kanaaldijk 13 - onbewoond
- 1972 Kanaaldijk 12-13 - G.H. Rink

### **Overige feiten**

- 1960 bouwvergunning
- tot het oprichten van een autobox
- aanvrager: G.H. Rinck (huurder)