

Kanaaldijk 8-9 achter

Periode 1929-1972

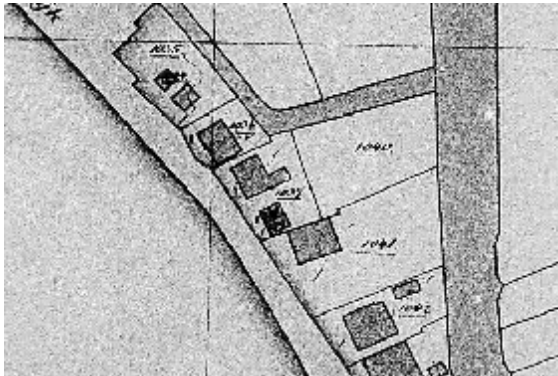
Kadastrale eigenaren

1917-1972

Johannes Blaauboer, landbouwer

(kad. art. 1821)

Kadastrale gegevens



Situatie in 1907

tot 1929

-bouwland

-perceel: A1040 - oppervlakte: 1510 m²

-1929 stichting

1929-1972

-omschrijving: schuur, erf en bouwland

- huurwaarde gebouw(en): f 20,=

-perceel: A1040 – oppervlakte: 1510 m²

-1972 over naar Sint Pancras

Overige feiten

1929 bouwvergunning

-tot het bouwen van een koolboet

-aanvrager: M. Molenaar