

Huiswaard 16

Periode 1951-1979

Kadastrale eigenaren

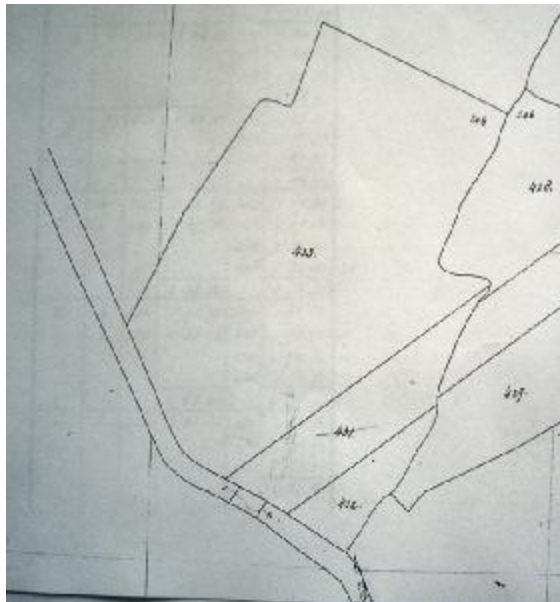
1948-1953

Fa. K. Klaver en J. Molenaar
(kad. art. 3013)

1953-1979

Fa. "De Driehoek"
(kad. art. 3147/3922)

Kadastrale gegevens



B0432 in 1864 ontstaan

tot 1951

-omschrijving: weiland
-perceel: B0432 – oppervlakte: 2484 m²
-1951 stichting

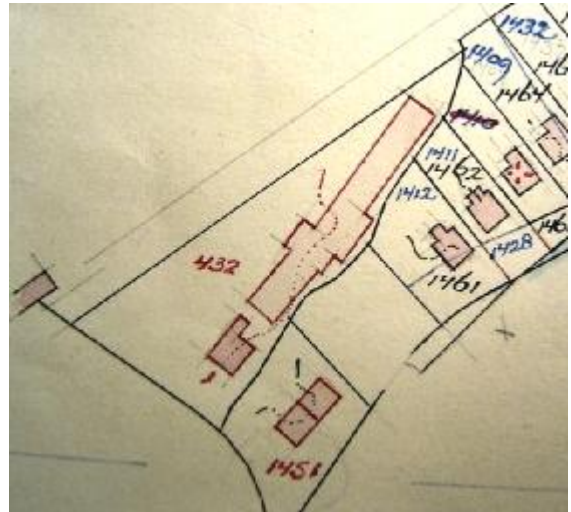
1951-1952

-omschrijving: opslagplaats en loods
-huurwaarde gebouw(en): f 13,=
-perceel: B0432 – oppervlakte: 2484 m²
-1952 stichting

1952-1954

-omschrijving: opslagplaats, garage en loods
-huurwaarde gebouw(en): f 69,=

-perceel: B0432 – oppervlakte: 2484 m²
-1954 stichting



1954 en 1955 stichting

1954-1955

-omschrijving: noodwoning, garage, fabriek, kantoor met hok, loods en fabrieksterrein
-huurwaarde gebouw(en): f 501,=
-perceel: B0432 – oppervlakte: 2484 m²
-1955 stichting

1955-1961

-omschrijving: huis, noodwoning, garage, fabriek, kantoor met hok, loods en fabrieksterrein
-huurwaarde gebouw(en): f 699,=
-perceel: B0432 – oppervlakte: 2484 m²
-1961 bijbouw

1961-1966

-omschrijving: huis, kantoor, garages, fabriek en erf
-huurwaarde gebouw(en): f 780,=
-perceel: B0432 – oppervlakte: 2484 m²
-1966 bijbouw

1966-1979

-omschrijving: huis, kantoor, garages, fabriek en erf
-huurwaarde gebouw(en): f 1470,=
-perceel: B0432 – oppervlakte: 2484 m²
-1979 over naar gemeente Alkmaar

Adressen en bewoners/gebruikers

-

Overige feiten

1949 bouwvergunning

-tijdelijke vergunning tot het oprichten van een werkplaats en bergplaats

-aanvrager: Fa. K. Klaver en J. Molenaar

1951 bouwvergunning

-vergunning tot het bouwen van een opslagplaats

-aanvrager: Fa. K. Klaver en J. Molenaar

1960 overzicht gemeente 1971

-noodwoning, Huiswaard 16a, in 1960 afgebroken