

Huiswaard 14-achter

Periode 1965-1975

Kadastrale eigenaren

1959-1973

Cornelis Mol, koopman te Alkmaar

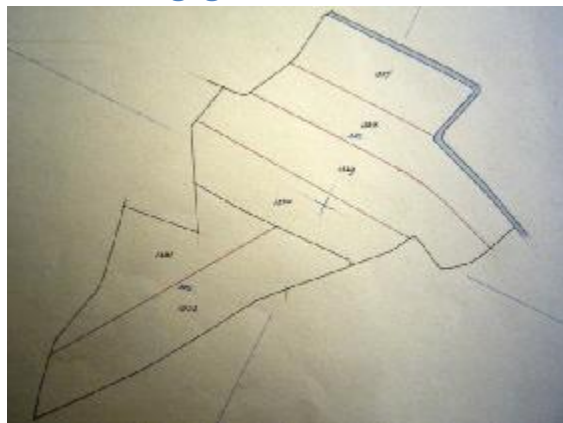
(kad. art. 3373)

1973-1975

Gemeente Alkmaar

(kad. art. 3626)

Kadastrale gegevens



Ontstaan B1330 in 1926

tot 1965

-omschrijving: weiland

-perceel: B1330 – oppervlakte: 4540 m²

-1965 stichting

1965-1975

-omschrijving: schuur, nishut en erf

-huurwaarde gebouw(en): f 181,=

-perceel: B1330 – oppervlakte: 4540 m²

-1975 vereniging tot bouwterrein Huiswaard II

Adressen en bewoners/gebruikers

-

Overige feiten

-