

## Huiswaard 9

### Periode 1902-1975

#### Kadastrale eigenaren

1897-1902

Teunis Hoogeboom te Warmenhuizen  
(kad. art. 1315)

1902-1912

Anthonius van de Kamer te Alkmaar  
(kad. art. 1388)

1912-1966

Cornelis Snijder, landbouwer  
(kad. art. 1842)

1966-1972

Jacob Snijder, tuinder  
(kad. art. 3648)

1972-1975

Gemeente Alkmaar  
(kad. art. 3626)

#### Kadastrale gegevens

tot 1902

-omschrijving: weiland

-perceel: B0508 – oppervlakte: 13490 m<sup>2</sup>

-1902 stichting



1902 stichting schuurtje

1902-1912

-omschrijving: schuurtje en weiland

-huurwaarde gebouw(en): f 5,=

-perceel: B0508 – oppervlakte: 13490 m<sup>2</sup>

-1912 stichting



1912 stichting

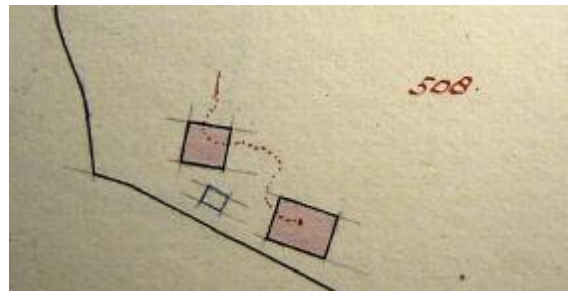
1912-1920

-omschrijving: huis, schuur, noodschuur en weiland

-huurwaarde gebouw(en): f 89,=

-perceel: B0508 – oppervlakte: 13490 m<sup>2</sup>

-1920 stichting



1920 stichting

1920-1948

-omschrijving: huis, schuur en weiland

-huurwaarde gebouw(en): f 119,=

-perceel: B0508 – oppervlakte: 13490 m<sup>2</sup>

-1948 verbouw

1948-1951

-omschrijving: huis, schuur, noodwoning, erf, tuin en weiland

-huurwaarde gebouw(en): f 133,=

-perceel: B0508 – oppervlakte: 13490 m<sup>2</sup>

-1951 stichting

1951-1959

-omschrijving: huis, schuur, noodwoning, erf, tuin en weiland

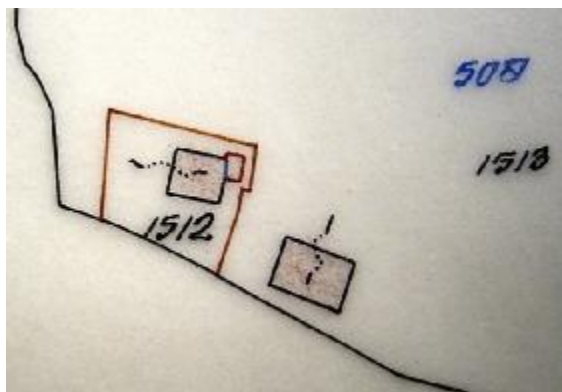
- huurwaarde gebouw(en): f 138,=
- perceel: B0508 – oppervlakte: 13490 m<sup>2</sup>
- 1959 vernieuwing

1959-1965

- omschrijving: huis, schuur, noodwoning, erf, tuin en weiland
- huurwaarde gebouw(en): f 148,=
- perceel: B0508 – oppervlakte: 13490 m<sup>2</sup>
- 1965 splitsing



1965 splitsing



1965 detail

1965-1975

- omschrijving: huis en erf
- huurwaarde gebouw(en): f 99,=
- perceel: B1512 – oppervlakte: 420 m<sup>2</sup>
- 1975 vereniging tot bouwterrein Huiswaard II

### Adressen en bewoners/gebruikers

- 1935 Huiswaard 6 – C. Snijder
- 1946 Huiswaard 6 – C. Snijder

### Overige feiten

-