

Hoornscheweg 13a

1933-1944

Kadastrale eigenaren

1921-1950

Pieter Steijn, houthandelaar
(kad. art. 1859)

1950-1956

Nicolaas Klaver, metselaar
(kad. art. 2664)

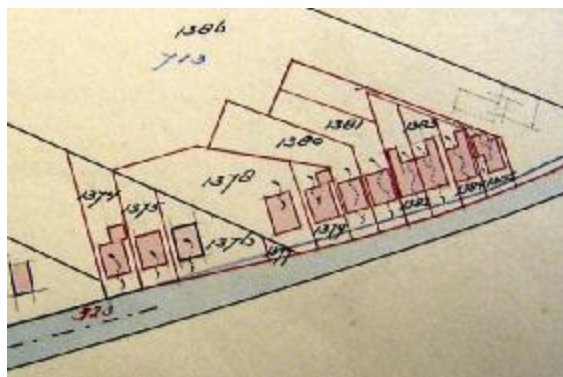
Kadastrale gegevens

tot 1933

-bouw- en weiland
-1933 stichting

1933-1937

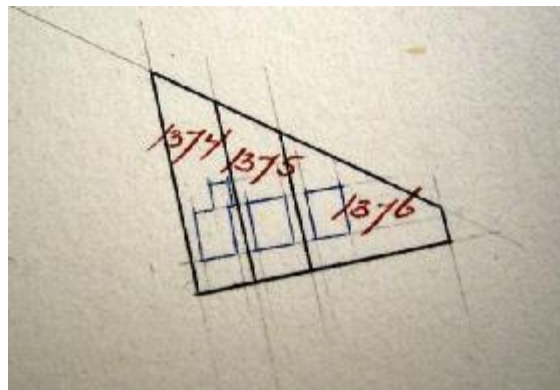
-omschrijving: huis en erf
-huurwaarde gebouw(en): f 79,=
-perceel: deel B0712
-1937 splitsing



1933 stichting en 1937 splitsing

1937-1944

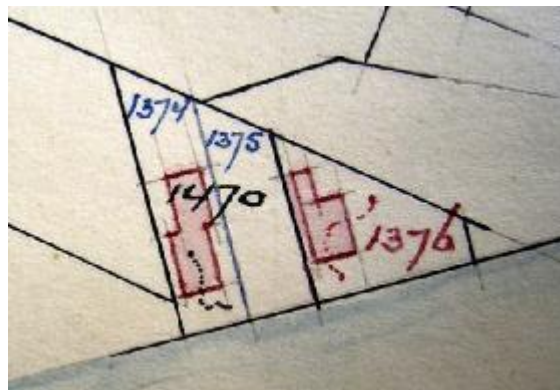
-omschrijving: huis, schuur, erf en tuin
-huurwaarde gebouw(en): f 79,=
-perceel: B1375 – oppervlakte: 242 m²
-1944 sloping



1944 sloping (verbrand)

1944-1956

-omschrijving: erf
-perceel: B1375 – oppervlakte: 242 m²
-1956 vereniging



1956 vereniging

vanaf 1956

-deel van Hoornscheweg 13

Adressen en bewoners/gebruikers

1935 Hoornscheweg 8 - Mw. de Boer

1946 Zeswielen 8 – verbrand

Overige feiten

1933 bouwvergunning

tot het bouwen van een woonhuis