

Hoornscheweg 13

1934-1979

Kadastrale eigenaren

1934-1948

Paulus Groenewoud, zonder beroep
(kad. art. 2607)

1948-1979

Nicolaas Klaver, metselaar
(kad. art. 2664)

Kadastrale gegevens

tot 1934

-bouw- en weiland

-1934 stichting

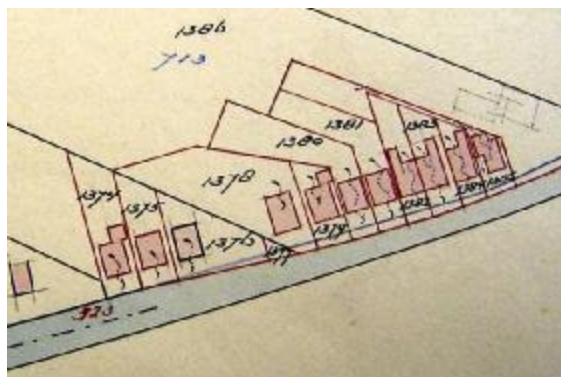
1934-1937

-omschrijving: huis en erf

-huurwaarde gebouw(en): f 88,=

-perceel: deel B0712

-1937 splitsing



1934 stichting en 1937 splitsing

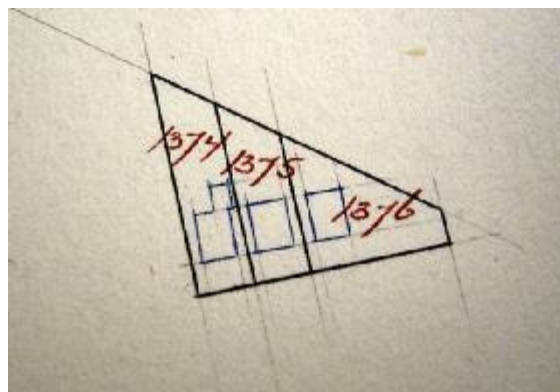
1937-1944

-omschrijving: huis, erf en tuin

-huurwaarde gebouw(en): f 88,=

-perceel: B1374 – oppervlakte: 305 m²

-1944 sloping



1944 sloping (verbrand)

1944-1952

-omschrijving: erf

-perceel: B1374 – oppervlakte: 305 m²

-1952 stichting

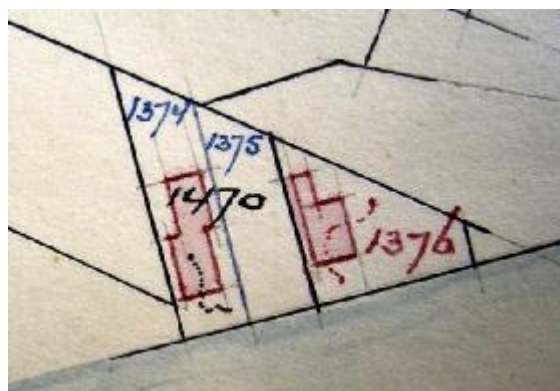
1952-1956

-omschrijving: huis en erf

-huurwaarde gebouw(en): f 158,=

-perceel: B1374 – oppervlakte: 305 m²

-1956 vereniging



1952 stichting en 1956 vereniging

1956-1962

-omschrijving: huis en erf

-huurwaarde gebouw(en): f 158,=

-perceel: B1470 – oppervlakte: 547 m²

-1962 stichting

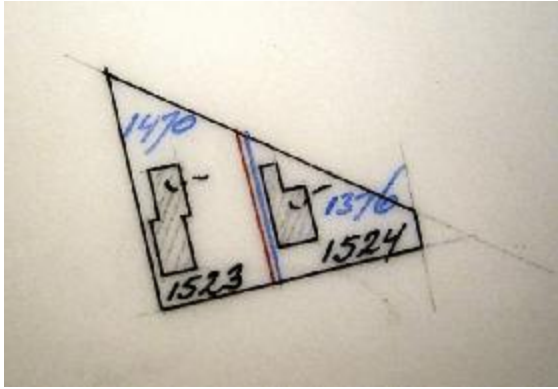
1962-1970

-omschrijving: huis en erf

-huurwaarde gebouw(en): f 178,=

-perceel: B1470 – oppervlakte: 547 m²

-1970 splitsing



1970 splitsing

1970-1979

- omschrijving: huis en erf
- huurwaarde gebouw(en): f 178,=
- perceel: B1523 – oppervlakte: 524 m²
- 1979 over naar gemeente Alkmaar

Adressen en bewoners/gebruikers

1935 Hoorscheweg 7 – P. Groenewoud

1946 Zeswielen 7 – verbrand

Overige feiten

1933 bouwvergunning
tot het bouwen van een woonhuis